

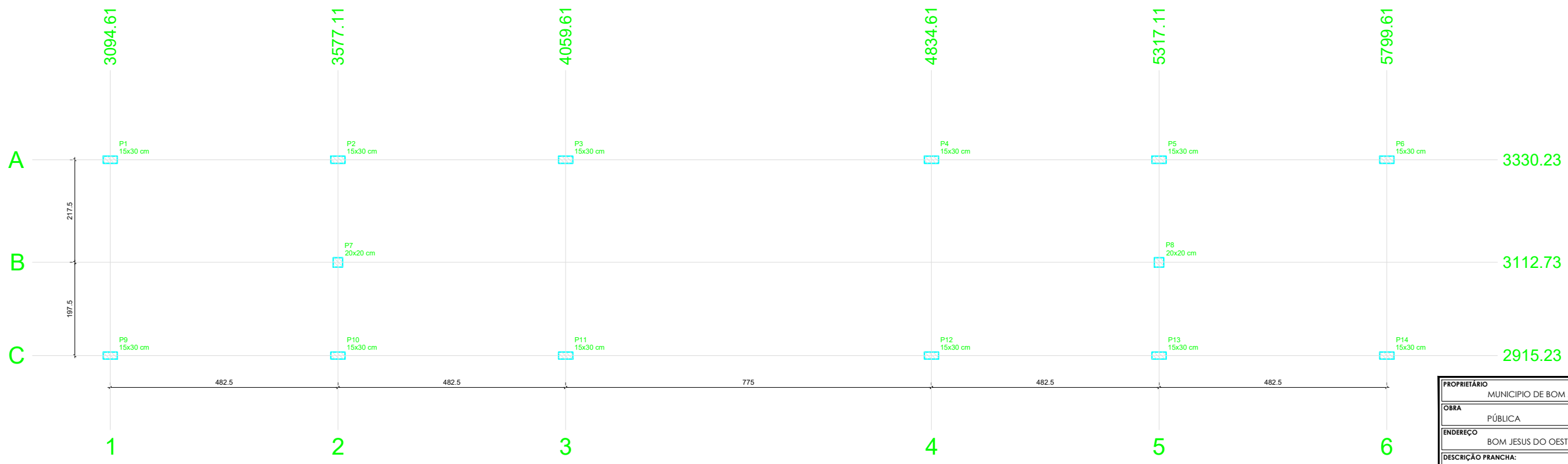
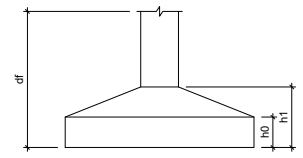
**Planta de localização**  
escala 1:50

Nome	Seção (cm)	X (cm)	Y (cm)	Carga Máx. (tf)	Carga Min. (tf)	Pilar				Fundação								
						Mx Máximo (kgf.m)		My Máximo (kgf.m)		Fx Máximo (tf)		Fy Máximo (tf)		Lado A	Lado B	h0 / ha (cm)	h1 / hb (cm)	df (cm)
						Positivo	Negativo	Positivo	Negativo	Positivo	Negativo	Positivo	Negativo	(cm)	(cm)	(cm)	(cm)	(cm)
P1	15x30	3094.61	3330.23	3.3	2.3	700	-300	0	-300	0.0	-0.8	0.5	-0.9	95	110	20	30	100
P2	15x30	3577.11	3330.23	4.3	2.7	500	-200	100	-200	0.1	-0.2	0.1	-0.7	70	80	25	25	100
P3	15x30	4059.61	3330.23	3.3	2.4	200	-500	200	0	0.6	0.0	0.8	0.0	70	85	25	25	100
P4	15x30	4834.61	3330.23	3.3	2.3	700	-300	0	-300	0.0	-0.6	0.5	-0.9	95	110	20	30	100
P5	15x30	5317.11	3330.23	4.3	2.7	500	-200	100	-200	0.1	-0.2	0.1	-0.7	70	80	25	25	100
P6	15x30	5799.61	3330.23	3.3	2.3	700	-300	200	0	0.7	0.0	0.5	-0.9	95	110	20	30	100
P7	20x20	3577.11	3112.73	2.0	1.9	800	-200	100	0	0.1	0.0	0.2	-1.5	145	145	20	45	100
P8	20x20	5317.11	3112.73	2.1	1.9	800	-200	100	0	0.1	0.0	-0.2	-1.5	145	145	20	45	100
P9	15x30	3094.61	2915.23	3.4	2.4	0	-500	0	0	0.0	-0.4	0.3	0.0	60	80	20	30	100
P10	15x30	3577.11	2915.23	4.4	2.7	0	-1000	0	0	0.0	-0.2	1.0	0.0	70	90	25	40	100
P11	15x30	4059.61	2915.23	3.3	2.4	400	-100	200	0	0.6	0.0	0.0	-0.8	60	80	20	30	100
P12	15x30	4834.61	2915.23	3.4	2.4	0	-500	0	0	0.0	-0.4	0.3	0.0	60	80	20	30	100
P13	15x30	5317.11	2915.23	4.4	2.7	0	-1000	0	0	0.1	-0.2	1.0	0.0	70	90	25	40	100
P14	15x30	5799.61	2915.23	3.4	2.4	0	-500	0	0	0.5	0.0	0.3	0.0	60	80	20	30	100

Os esforços indicados nesta tabela são os valores máximos obtidos pela envoltória de todas as combinações definidas para as fundações. Para análises complementares, deve-se consultar o relatório de esforços na fundação, que apresenta os valores calculados para cada combinação.

Localização no eixo X	
Coordenadas (cm)	Nome
3094.61	P1, P9
3577.11	P2, P7, P10
4059.61	P3, P11
4834.61	P4, P12
5317.11	P5, P8, P13
5799.61	P6, P14

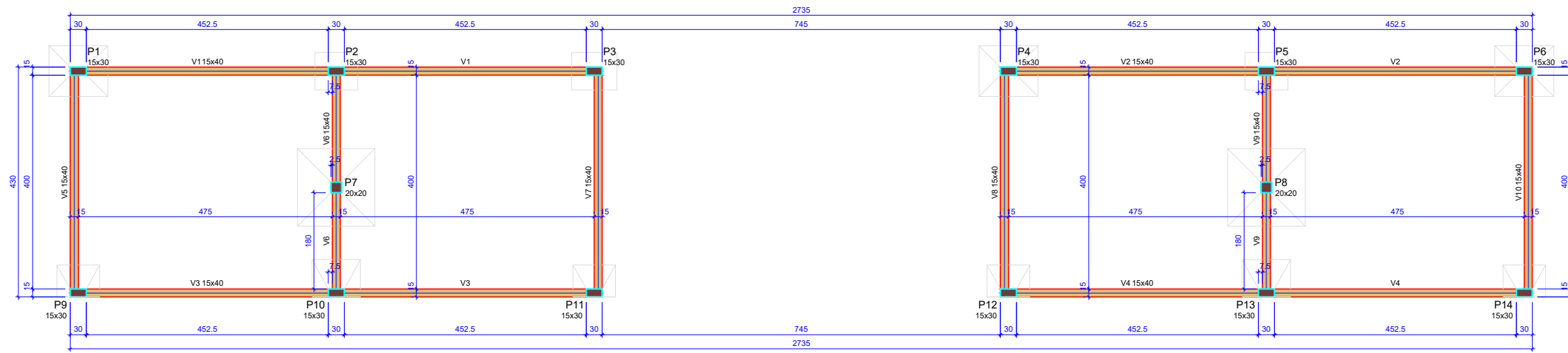
Localização no eixo Y	
Coordenadas (cm)	Nome
3330.23	P1, P2, P3, P4, P5, P6
3112.73	P7, P8
2915.23	P9, P10, P11, P12, P13, P14



**Planta de cargas**  
escala 1:50

\*\*\* NOTAS \*\*\*  
 - FERRO CA 60B E CA 50A;  
 - CONFERRIR RECUOS E AFASTAMENTOS NO PROJETO DA ARQUITETURA;  
 - CONFERRIR TODAS AS MEDIDAS NA OBRA;  
 - CONFERRIR NOVAMENTE A LOCAÇÃO DOS PILARES ANTES DA CONCRETAGEM;  
 - GARANTIR COBRIMENTO MÍNIMO PARA ARMADURAS DOS BLOCOS DE 4cm;  
 - OBSERVAR DETALHAMENTO DAS ARMADURAS;  
 - NÃO CONCRETAR SEM VISITA DO RESPONSÁVEL TÉCNICO E DA FISCALIZAÇÃO;  
 - OBSERVAR PRESCRIÇÕES EXECUTIVAS NA NBR 6122 / 2010;  
 - DÚVIDAS CONSULTAR RESPONSÁVEL TÉCNICO.

PROPRIETÁRIO MUNICÍPIO DE BOM JESUS DO OESTE	REVISÃO Nº
OBRA PÚBLICA	DATA OUTUBRO /2022
ENDEREÇO BOM JESUS DO OESTE	ESCALA INDICADA
DESCRIÇÃO PRANCHA: ESTRUTURAL/LOCAÇÃO - CARGAS	PRANCHA <b>01 / 05</b>
ASSINATURA PROPRIETÁRIO MUNICÍPIO DE BOM JESUS DO OESTE 01.594.009/0001-30	ASSINATURA RESPONSÁVEL TÉCNICO DEVY'S KUNRATH 087.989.269-26



Forma do pavimento BALDRAME

escala 1:50

Legenda dos pilares

	Pilar que passa
--	-----------------

Legenda das vigas e paredes

	Viga
--	------

Vigas			
Nome	Seção (cm)	Elevação (cm)	Nível (cm)
V1	15x40	0	0
V2	15x40	0	0
V3	15x40	0	0
V4	15x40	0	0
V5	15x40	0	0
V6	15x40	0	0
V7	15x40	0	0
V8	15x40	0	0
V9	15x40	0	0
V10	15x40	0	0

Características dos materiais		
fck (kgf/cm²)	Ecs (kgf/cm²)	
250	241500	

Dimensão máxima do agregado = 19 mm

Pilares			
Nome	Seção (cm)	Elevação (cm)	Nível (cm)
P1	15x30	0	0
P2	15x30	0	0
P3	15x30	0	0
P4	15x30	0	0
P5	15x30	0	0
P6	15x30	0	0
P7	20x20	0	0
P8	20x20	0	0
P9	15x30	0	0
P10	15x30	0	0
P11	15x30	0	0
P12	15x30	0	0
P13	15x30	0	0
P14	15x30	0	0



Forma do pavimento TERREO (Nível 283)

escala 1:50

Legenda das vigas e paredes

	Viga
--	------

Legenda dos pilares

	Pilar que morre
--	-----------------

Vigas			
Nome	Seção (cm)	Elevação (cm)	Nível (cm)
V1	15x30	0	283
V2	15x30	0	283
V3	15x30	0	283
V4	15x30	0	283
V5	15x40	0	283
V7	15x40	0	283
V9	15x40	0	283
V10	15x40	0	283
V11	15x30	0	283
V12	15x40	0	283
V13	15x30	0	283
V14	15x40	0	283

Características dos materiais		
fck (kgf/cm²)	Ecs (kgf/cm²)	
250	241500	

Dimensão máxima do agregado = 19 mm

Pilares			
Nome	Seção (cm)	Elevação (cm)	Nível (cm)
P1	15x30	0	283
P2	15x30	0	283
P3	15x30	0	283
P4	15x30	0	283
P5	15x30	0	283
P6	15x30	0	283
P7	15x30	0	283
P8	15x30	0	283
P9	15x30	0	283
P10	15x30	0	283
P11	15x30	0	283
P12	15x30	0	283
P13	15x30	0	283
P14	15x30	0	283
P15	15x30	0	283
P16	15x30	0	283

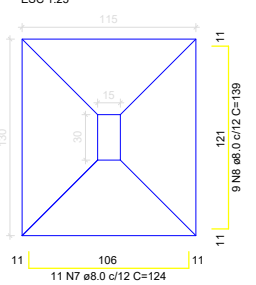
\*\*\* NOTAS \*\*\*

- FERRO CA 60B E CA 50A;
- CONFERIR RECURSOS E AFASTAMENTOS NO PROJETO DA ARQUITETURA;
- CONFERIR TODAS AS MEDIDAS NA OBRA;
- CONFERIR NOVAMENTE A LOCAÇÃO DOS PILARES ANTES DA CONCRETAGEM;
- GARANTIR COBRIMENTO MÍNIMO PARA ARMADURAS DOS BLOCOS DE 4cm;
- OBSERVAR DETALHAMENTO DAS ARMADURAS;
- NÃO CONCRETAR SEM VISITA DO RESPONSÁVEL TÉCNICO E DA FISCALIZAÇÃO;
- OBSERVAR PRESCRIÇÕES EXECUTIVAS NA NBR 6122 / 2010;
- DÚVIDAS CONSULTAR RESPONSÁVEL TÉCNICO.

PROPRIETÁRIO MUNICÍPIO DE BOM JESUS DO OESTE	REVISÃO Nº
OBRA PÚBLICA	DATA OUTUBRO/2022
ENDEREÇO BOM JESUS DO OESTE	ESCALA INDICADA
DESCRIÇÃO PRANCHA: ESTRUTURAL/FORMAS	PRANCHA 02 / 05
ASSINATURA PROPRIETÁRIO MUNICÍPIO DE BOM JESUS DO OESTE 01.594.009/0001-30	ASSINATURA RESPONSÁVEL TÉCNICO DEIVYS KUNRATH 087.989.269-26

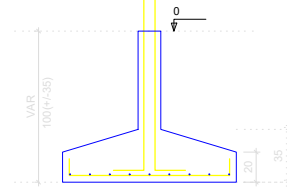
**S1=S3=S4=S6**

PLANTA  
ESC 1:25



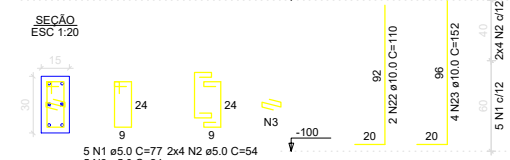
Solo com capacidade de suporte > 1.50 kgf/cm²  
Solo compactado sobre a sapata  
peso específico > 1600.00 kgf/m³

CORTE  
ESC 1:25



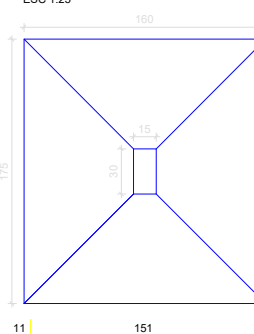
**P1=P3=P4=P6**

BALDRAME - L1



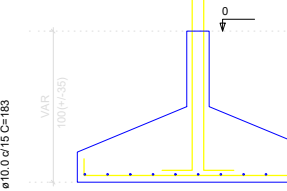
**S2=S5**

PLANTA  
ESC 1:25



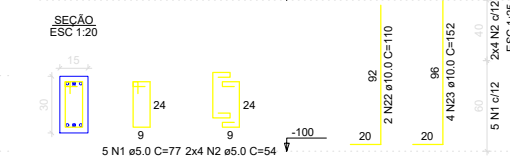
Solo com capacidade de suporte > 1.50 kgf/cm²  
Solo compactado sobre a sapata  
peso específico > 1600.00 kgf/m³

CORTE  
ESC 1:25



**P2=P5**

BALDRAME - L1



RELAÇÃO DO AÇO

AÇO	N	DIAM (mm)	QUANT	C UNIT (cm)	C TOTAL (cm)
CA60	1	5.0	312	77	24024
	2	5.0	192	94	10368
	3	5.0	36	24	864
	4	5.0	292	97	28324
	5	5.0	6	255	2040
	6	6.3	4	76	304
	7	8.0	44	124	5456
	8	8.0	36	139	5004
	9	8.0	24	89	2136
	10	8.0	38	74	2912
	11	8.0	32	134	2948
	12	8.0	24	119	2856
	13	8.0	12	389	11888
	14	8.0	6	135	1080
	15	8.0	4	300	1200
	16	8.0	6	432	3456
	17	8.0	6	102	812
	18	8.0	6	449	3592
	19	8.0	2	152	304
	20	8.0	8	424	3392
	21	10.0	48	280	13440
	22	10.0	12	110	1320
	23	10.0	24	150	3600
	24	10.0	16	203	3248
	25	10.0	6	228	1824
	26	10.0	24	188	4032
	27	10.0	22	163	4026

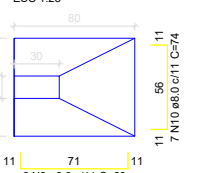
RESUMO DO AÇO

AÇO	DIAM (mm)	C TOTAL (m)	PESO + 10% (kg)
CA60	6.3	3	0.8
	8.0	459.6	199.6
	10.0	315.4	213.9
	5.0	656.2	111.3
<b>PESO TOTAL (kg)</b>			
CA60	414.3		
CA60	111.3		

Volume de concreto (C-25) = 10.61 m³  
Área de forma = 115.89 m²

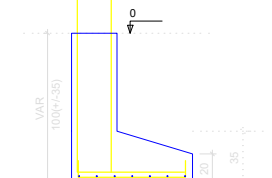
**S7=S9=S10=S12**

PLANTA  
ESC 1:25



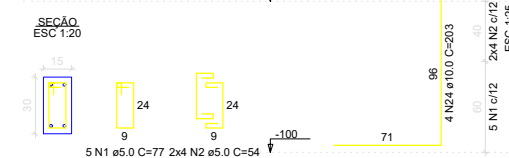
Solo com capacidade de suporte > 1.50 kgf/cm²  
Solo compactado sobre a sapata  
peso específico > 1600.00 kgf/m³

CORTE  
ESC 1:25



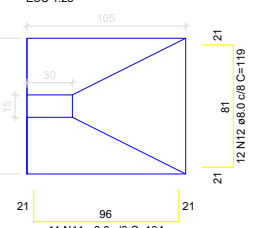
**P7=P9=P10=P12**

BALDRAME - L1



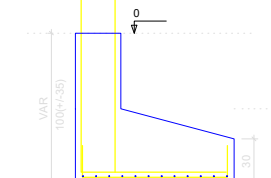
**S8=S11**

PLANTA  
ESC 1:25



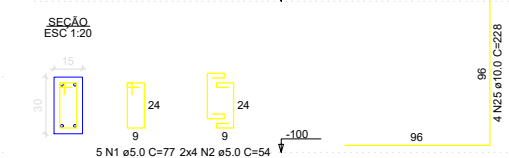
Solo com capacidade de suporte > 1.50 kgf/cm²  
Solo compactado sobre a sapata  
peso específico > 1600.00 kgf/m³

CORTE  
ESC 1:25



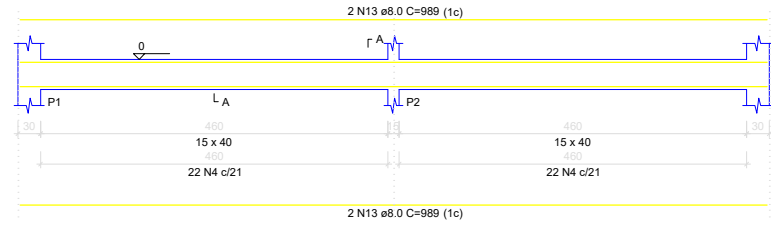
**P8=P11**

BALDRAME - L1



**VB1**

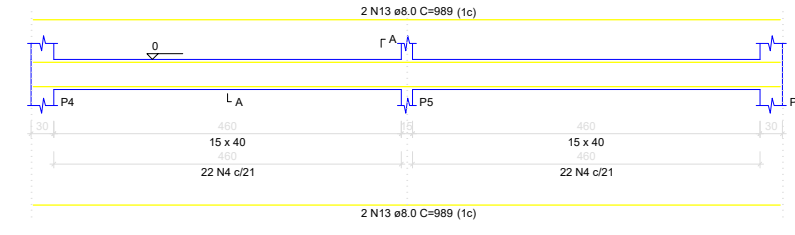
ESC 1:50



SEÇÃO A-A  
ESC 1:25

**VB2**

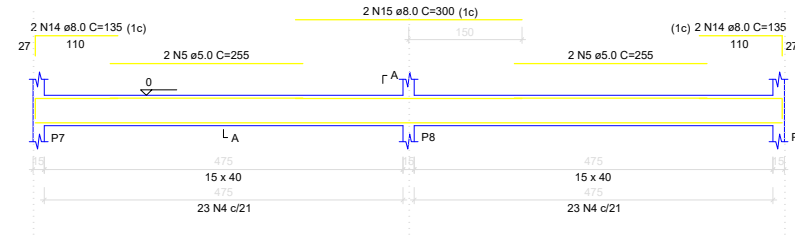
ESC 1:50



SEÇÃO A-A  
ESC 1:25

**VB3**

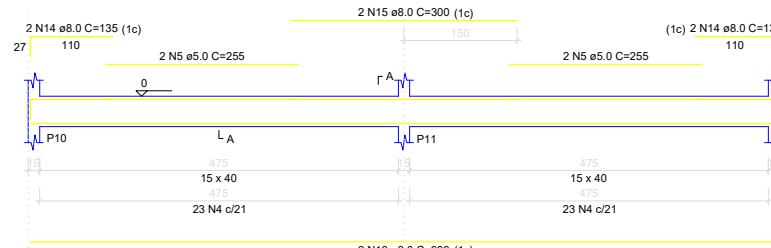
ESC 1:50



SEÇÃO A-A  
ESC 1:25

**VB4**

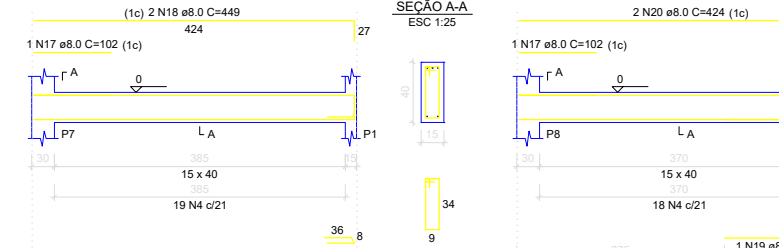
ESC 1:50



SEÇÃO A-A  
ESC 1:25

**VB5**

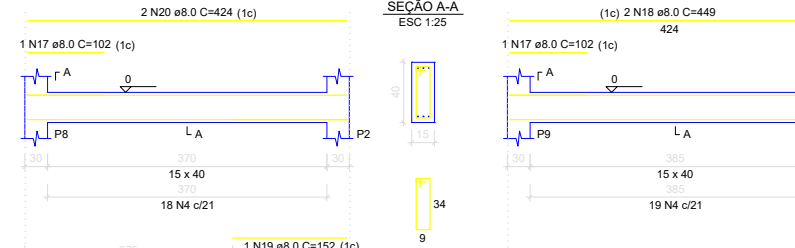
ESC 1:50



SEÇÃO A-A  
ESC 1:25

**VB6**

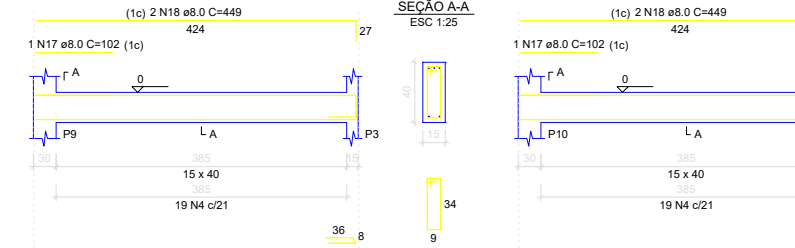
ESC 1:50



SEÇÃO A-A  
ESC 1:25

**VB7**

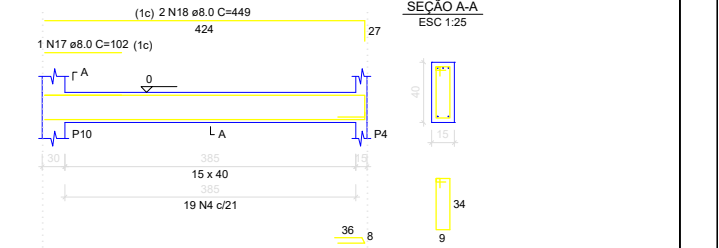
ESC 1:50



SEÇÃO A-A  
ESC 1:25

**VB8**

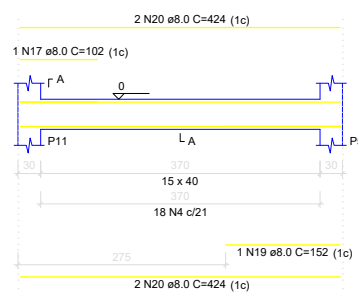
ESC 1:50



SEÇÃO A-A  
ESC 1:25

**VB9**

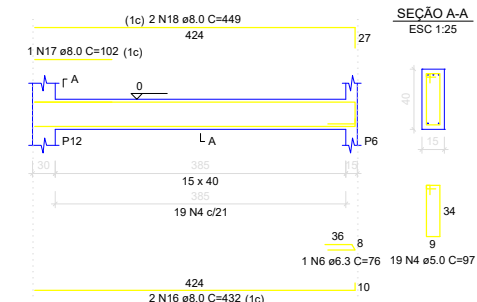
ESC 1:50



SEÇÃO A-A  
ESC 1:25

**VB10**

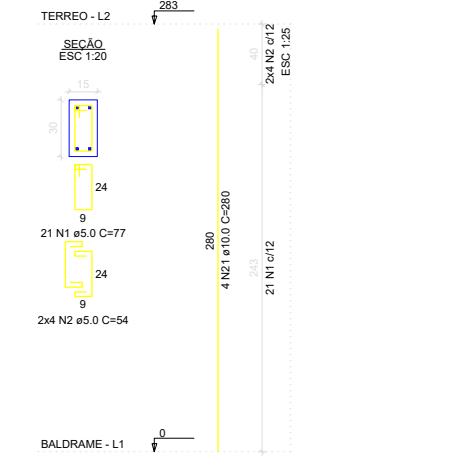
ESC 1:50



SEÇÃO A-A  
ESC 1:25

**P1=P2=P3=P4=P5=P6=P7=P8=P9=P10=P11=P12**

TERREO - L2



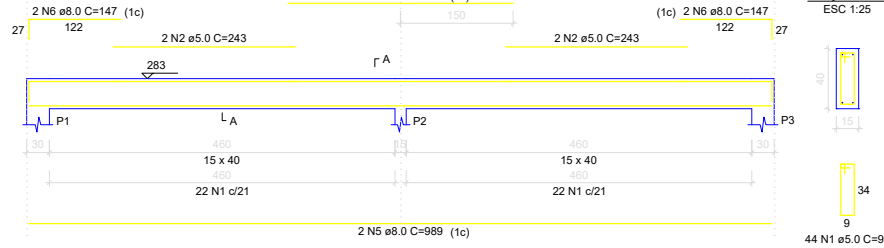
BALDRAME - L1

- \*\*\* NOTAS \*\*\*
- FERRO CA 60B E CA 50A;
  - CONFERIR RECUÇOS E AFASTAMENTOS NO PROJETO DA ARQUITETURA;
  - CONFERIR TODAS AS MEDIDAS NA OBRA;
  - CONFERIR NOVAMENTE A LOCAÇÃO DOS PILARES ANTES DA CONCRETAGEM;
  - GARANTIR COBRIMENTO MÍNIMO PARA ARMADURAS DOS BLOCOS DE 4cm;
  - OBSERVAR DETALHAMENTO DAS ARMADURAS;
  - NÃO CONCRETAR SEM VISITA DO RESPONSÁVEL TÉCNICO E DA FISCALIZAÇÃO;
  - OBSERVAR PRESCRIÇÕES EXECUTIVAS NA NBR 6122 / 2010;
  - DÚVIDAS CONSULTAR RESPONSÁVEL TÉCNICO.

PROPRIETÁRIO	MUNICÍPIO DE BOM JESUS DO OESTE	REVISÃO Nº	
OBRA	PÚBLICA	DATA	OUTUBRO/2022
ENDEREÇO	BOM JESUS DO OESTE	ESCALA	INDICADA
DESCRIÇÃO FRANCHA:	ESTRUTURAL DETALHAMENTO SAPATAS/VIGAS/PILARES	FRANCHA	
ASSINATURA PROPRIETÁRIO		ASSINATURA RESPONSÁVEL TÉCNICO	
MUNICÍPIO DE BOM JESUS DO OESTE 01.594.009/0001-30		DEIVYS KUNRATH 087.989.269-26	

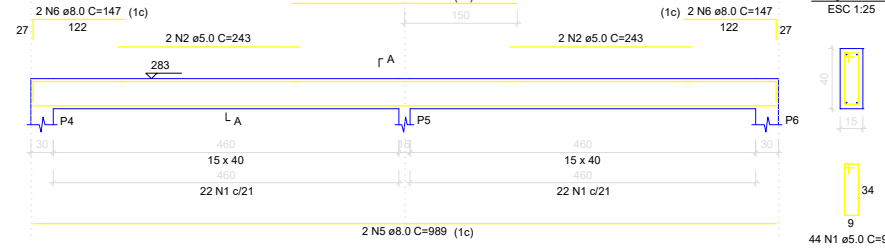
**VC1**

ESC 1:50



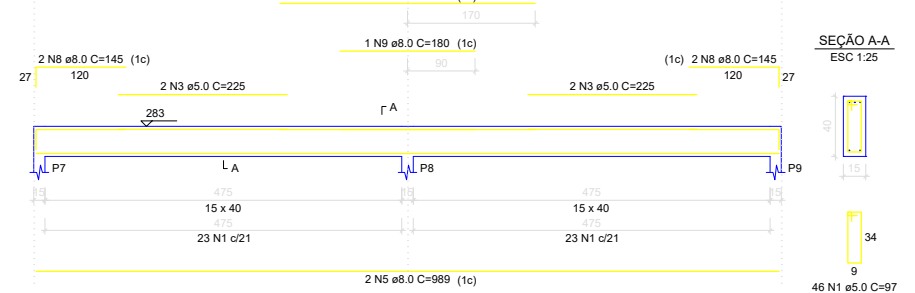
**VC2**

ESC 1:50



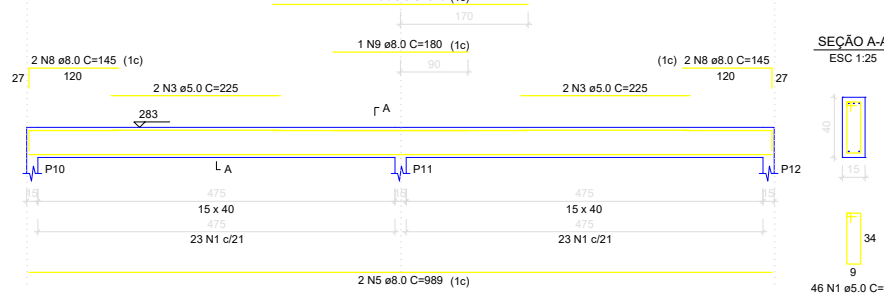
**VC3**

ESC 1:50



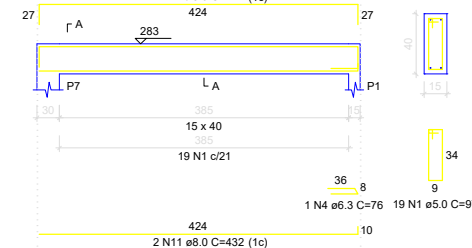
**VC4**

ESC 1:50



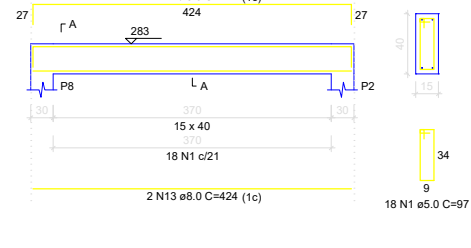
**VC5**

ESC 1:50



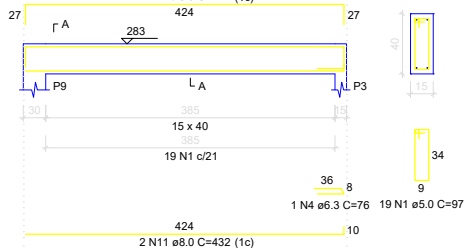
**VC6**

ESC 1:50



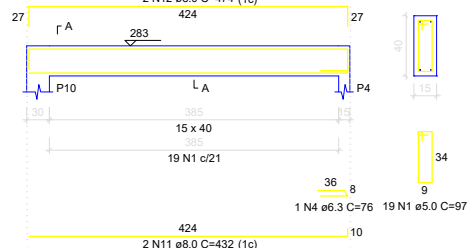
**VC7**

ESC 1:50



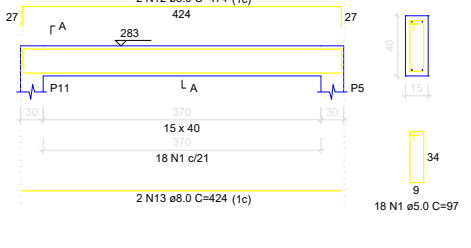
**VC8**

ESC 1:50



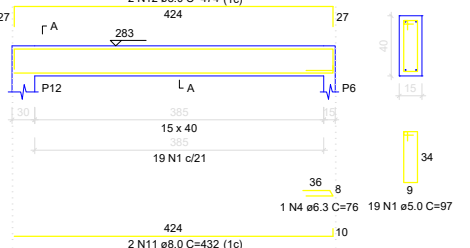
**VC9**

ESC 1:50



**VC10**

ESC 1:50



RELAÇÃO DO AÇO

AÇO	N	DIAM (mm)	QUANT	C.UNIT (m)	C.TOTAL (m)
CA60	1	5.0	292	97	28324
	2	5.0	8	243	1944
	3	5.0	8	225	1800
CA50	4	6.3	4	76	304
	5	8.0	8	989	7912
	6	8.0	8	147	1176
	7	8.0	4	300	1200
	8	8.0	8	145	1160
	9	8.0	2	160	360
	10	8.0	4	340	1360
	11	8.0	8	432	3456
	12	8.0	12	474	5688
	13	8.0	4	424	1696

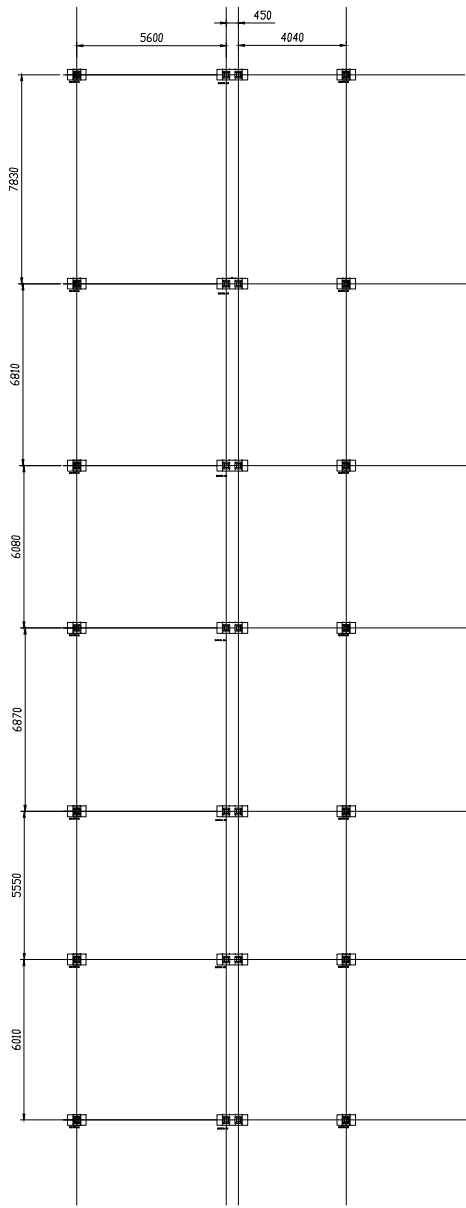
RESUMO DO AÇO

AÇO	DIAM (mm)	C.TOTAL (m)	PESO + 10% (kg)
CA50	6.3	3	0.8
CA60	8.0	240.1	104.2
CA60	5.0	320.7	54.4
PESO TOTAL (kg)			
CA50		105	
CA60		54.4	

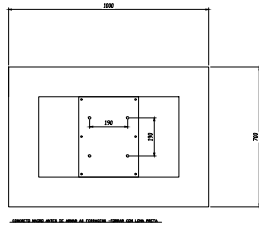
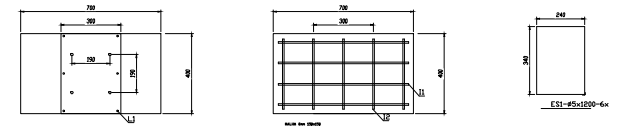
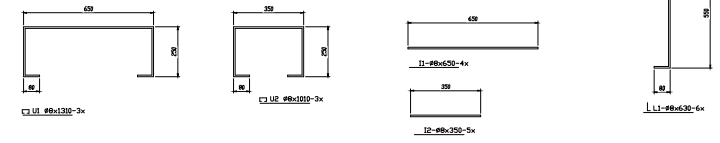
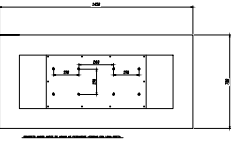
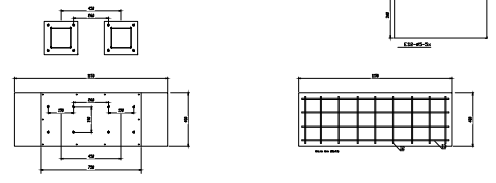
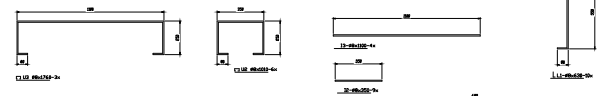
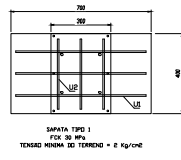
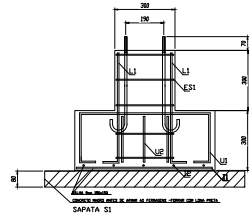
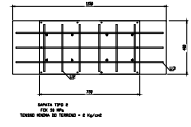
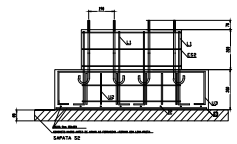
Volume de concreto (C-25) = 3.94 m³  
Área de forma = 62.32 m²

- \*\*\* NOTAS \*\*\*
- FERRO CA 60B E CA 55A;
  - CONFERIR RECUOS E AFASTAMENTOS NO PROJETO DA ARQUITETURA;
  - CONFERIR TODAS AS MEDIDAS NA OBRA;
  - CONFERIR NOVAMENTE A LOCAÇÃO DOS PILARES ANTES DA CONCRETAGEM;
  - GARANTIR COBRIMENTO MÍNIMO PARA ARMADURAS DOS BLOCOS DE 4cm;
  - OBSERVAR DETALHAMENTO DAS ARMADURAS;
  - NÃO CONCRETAR SEM VISTA DO RESPONSÁVEL TÉCNICO E DA FISCALIZAÇÃO;
  - OBSERVAR PRESCRIÇÕES EXECUTIVAS NA NBR 6122 / 2016;
  - DÚVIDAS CONSULTAR RESPONSÁVEL TÉCNICO.

PROPRIETÁRIO MUNICÍPIO DE BOM JESUS DO OESTE	REVISÃO Nº
OBRA PÚBLICA	DATA OUTUBRO/2022
ENDEREÇO BOM JESUS DO OESTE	ESCALA INDICADA
DESCRIÇÃO PRANCHA: ESTRUTURAL DETALHAMENTO VIGAS COBERTURA	PRANCHA <b>04 / 05</b>
ASSINATURA PROPRIETÁRIO MUNICÍPIO DE BOM JESUS DO OESTE 01.594.009/0001-30	ASSINATURA RESPONSÁVEL TÉCNICO DEIVYS KUNRATH 087.989.269-26



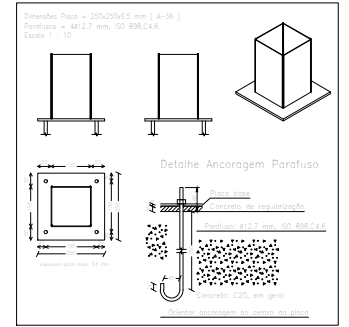
PLANTA BAIXA CHUMBADORES



LISTA DE MATERIAIS				
PDS.	DESCRIÇÃO	QUANT.	P/UN.	PESD-Kg
L1	#8x30-CA60	154	0,25	38,5
U1	#8x130-CA60	42	0,32	21,8
U2	#8x130-CA60	84	0,4	33,6
U3	#8x760-CA60	21	0,70	14,7
I1	#8x50-CA60	56	0,26	14,6
I2	#8x250-CA60	133	0,138	18,4
ES1	#5x120-CA60	84	0,192	16,1
ES2	#5x210-CA60	35	0,33	11,8
TOTAL				170

LISTA DE MATERIAIS			
DESCRIÇÃO	QUANT.	P/UN.	PESD-Kg
CONCRETO MAGRO-ESP80mm-FCK-10 Mpa	1,24 m³	2500	3350
CONCRETO USINADO FCK-30 Mpa	3,30 m³	2500	8250

DBS. COTAS EM MILIMETROS



PROPRIETARIO	MUNICIPIO DE BOM JESUS DO OESTE	REVISÃO N°	
OBRA	PÚBLICA	DATA	OUTUBRO / 2022
ENDEREÇO	BOM JESUS DO OESTE	ESCALA	INDICADA
DESCRIÇÃO FRANCHA:	SAPATAS DE FUNDAÇÕES	FRANCHA	
		05 / 05	
ASSINATURA PROPRIETARIO		ASSINATURA RESPONSÁVEL TÉCNICO	
MUNICIPIO DE BOM JESUS DO OESTE 01.594.029/0001.30		DEIVYS KUNRATH 087.989.269-26	