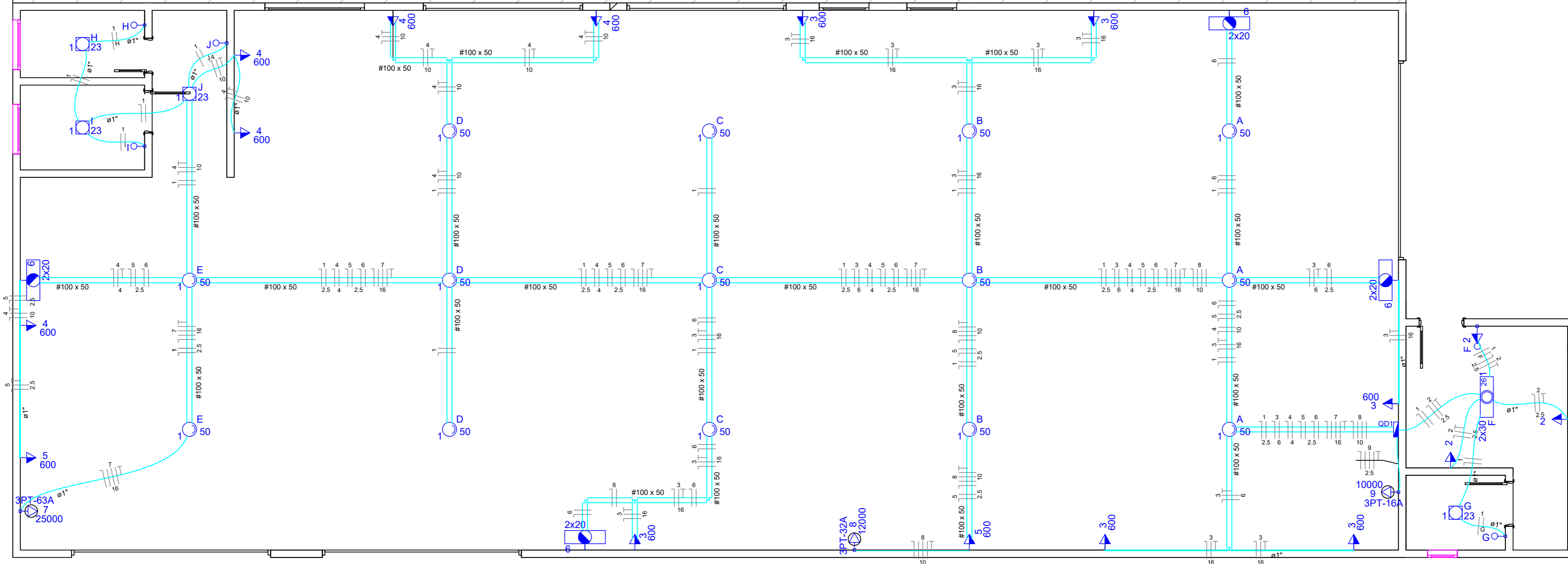


EXISTENTE



PROJETO ELÉTRICO

ESC: 1:75

Legenda

- Interruptor simples 1 tecla - 1,10m do piso
- Luminária pl/ lâmp. LED tubular - sobrepor
- Luminária LED - sobrepor
- Luminária de emergência - Bloco Autônomo (ver projeto)
- Quadro de distribuição - embutir a 1,50m do piso
- Tomada hexagonal (NBR 14136) - 2P+T 10 A a 1,10m do piso
- Tomada + interruptor simples - 1,10m do piso
- Tomada blindada trifásica - 1,10m do piso

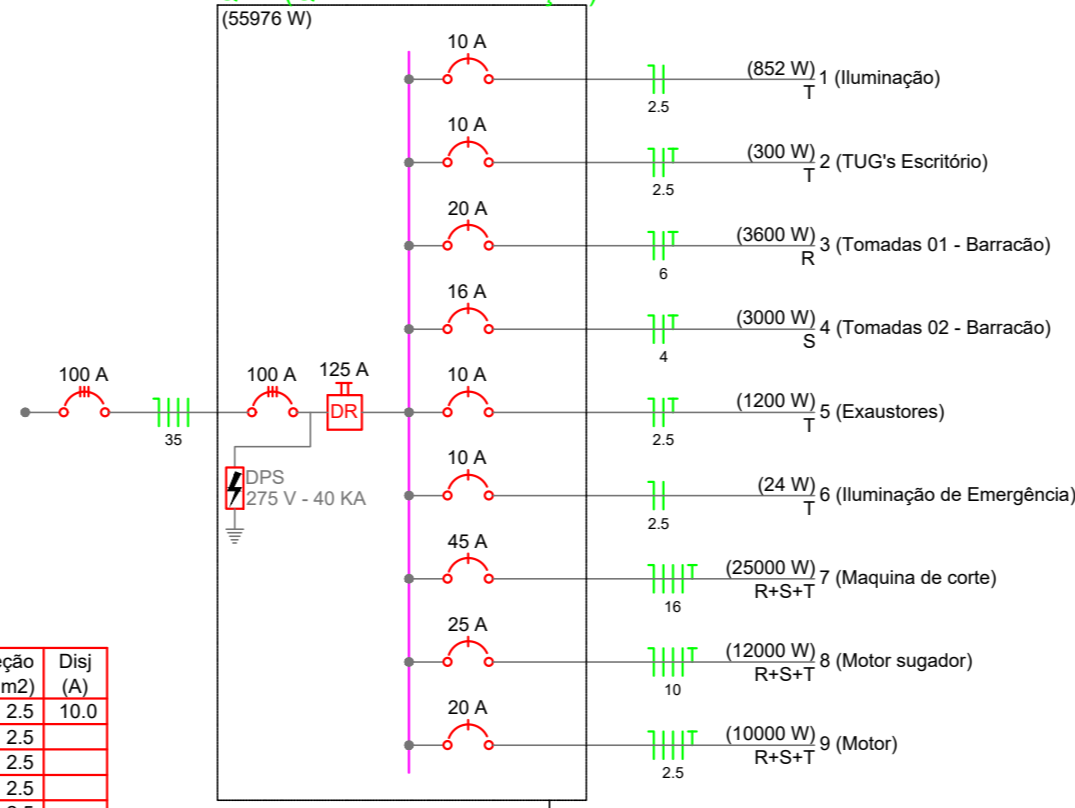
Quadro de Demanda (QD1)

Tipo de carga	Potência instalada (kVA)	Fator de demanda (%)	Demanda (kVA)
Uso específico	53.58	100	53.58
Iluminação e TUG's (Escritórios e salas comerciais)	8.53	100	8.53
TOTAL			62.11

Quadro de Cargas (QD1)

Circuito	Descrição	Esquema	Tomadas (W)					Pot. total. (VA)	Pot. total. (W)	Fases	Pot. - R (W)	Pot. - S (W)	Pot. - T (W)	Seção (mm ²)	Disj (A)	
			6	23	30	50	100									
1	Iluminação	F+N	4	2	14	100	600	10000	12000	25000	862	852	T	852	2.5	10.0
A											150	150	T	150	2.5	
B											150	150	T	150	2.5	
C											150	150	T	150	2.5	
D											150	150	T	150	2.5	
E											100	100	T	100	2.5	
F				2							70	60	T	60	2.5	
G				1							23	23	T	23	2.5	
H				1							23	23	T	23	2.5	
I				1							23	23	T	23	2.5	
J				1							23	23	T	23	2.5	
2	TUG's Escritório	F+N+T						3			333	300	T	300	2.5	10.0
3	Tomadas 01 - Barracão	F+N+T					6				4000	3600	R	3600	6	20.0
4	Tomadas 02 - Barracão	F+N+T					5				3333	3000	S	3000	4	16.0
5	Exaustores	F+N+T					2				1333	1200	T	1200	2.5	10.0
6	Iluminação de Emergência	F+N	4								24	24	T	24	2.5	10.0
7	Maquina de corte	3F+N+T					1				27778	25000	R+S+T	8333	16	45.0
8	Motor sugador	3F+N+T						1			13333	12000	R+S+T	4000	10	25.0
9	Motor	3F+N+T						1			11111	10000	R+S+T	3333	10	25.0
TOTAL			4	4	2	14	3	13	1	1	62108	55976	R+S+T	19267	18043	

QD1 (Quadro de Distribuição)



PROPRIETÁRIO:
PREFEITURA MUNICIPAL DE BOM JESUS DO OESTE

CIDADE:
BOM JESUS DO OESTE

OBRA:
AMPLIAÇÃO DE BARRACÃO

DATA:
OUTUBRO/ 2020

CONTEÚDO:
**-PROJETO ELÉTRICO
-QUADRO DE CARGAS
-QUADRO DE DEMANDA
-DIAGRAMA UNIFILAR**

APROVAÇÃO:

ÁREA:
286,11 m²

LOTEAMENTO:
DISTRITO INDUSTRIAL

ÁREA DO LOTE:
32.687,00 m²

ASSINATURA PROPRIETÁRIO

ASSINATURA RESPONSÁVEL TÉCNICO

ARQUIVO:
PREFEITURA DE BOM JESUS DO OESTE

DESENHO:
KELI MENIN RAMOS

ÁREA EDIFICADA:
286,11 m²

ESCALA:
INDICADA

FOLHA:
03/05