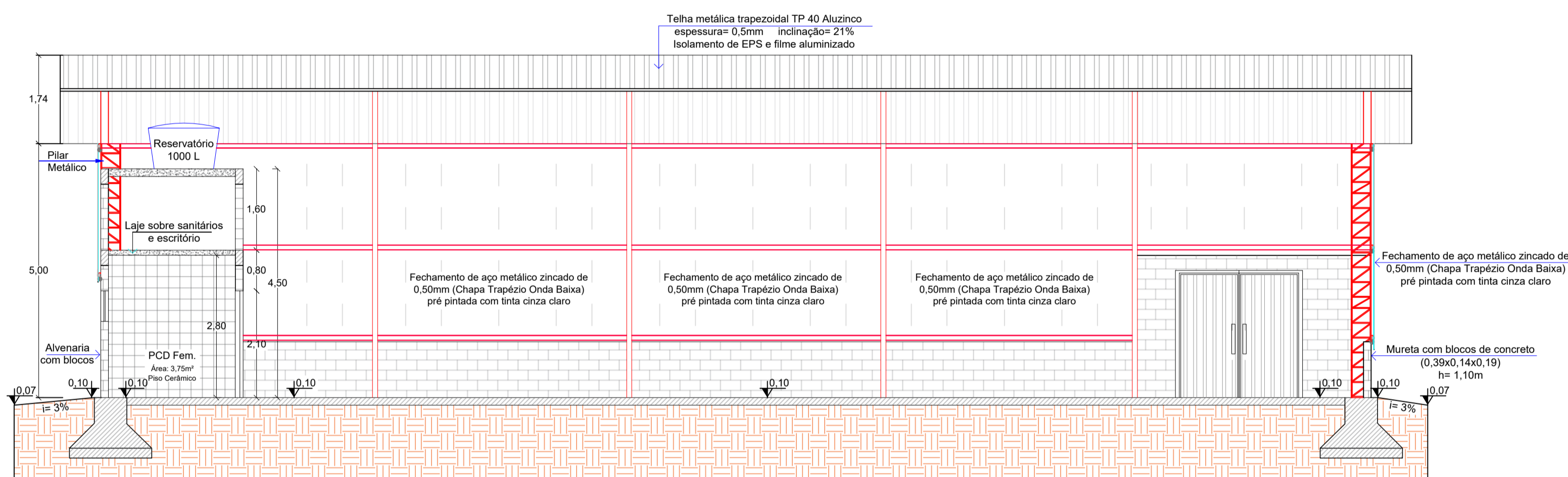
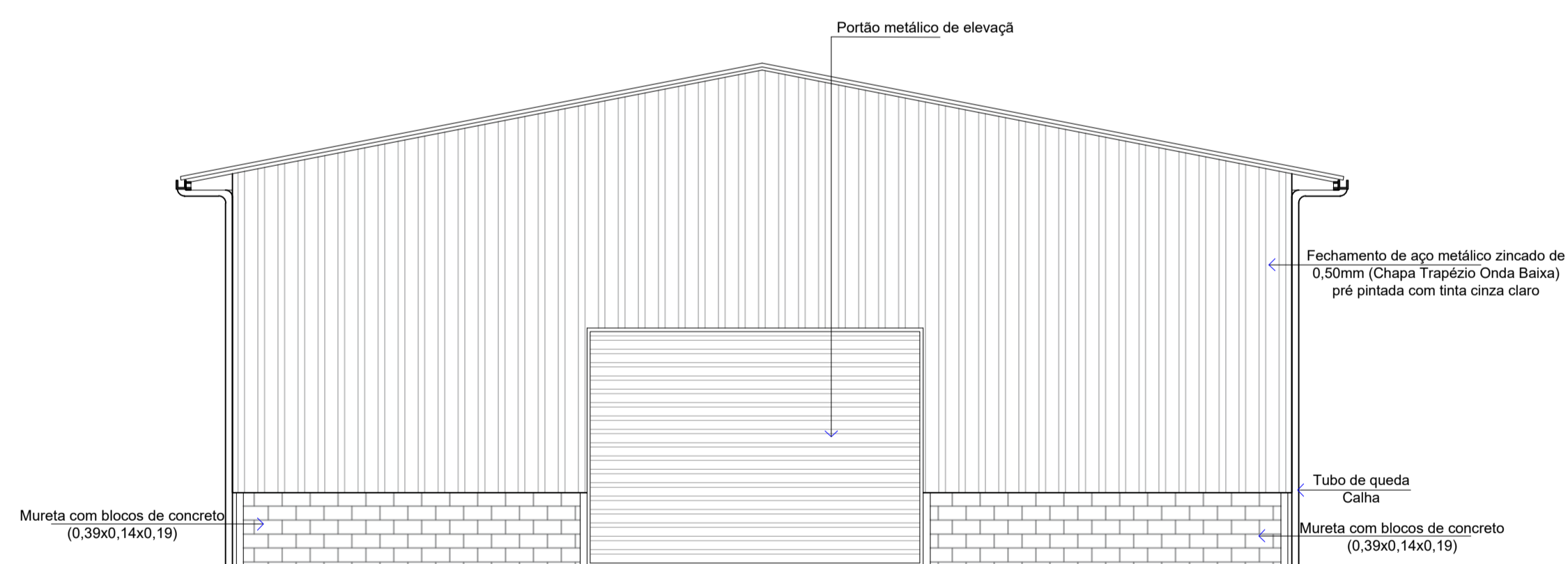


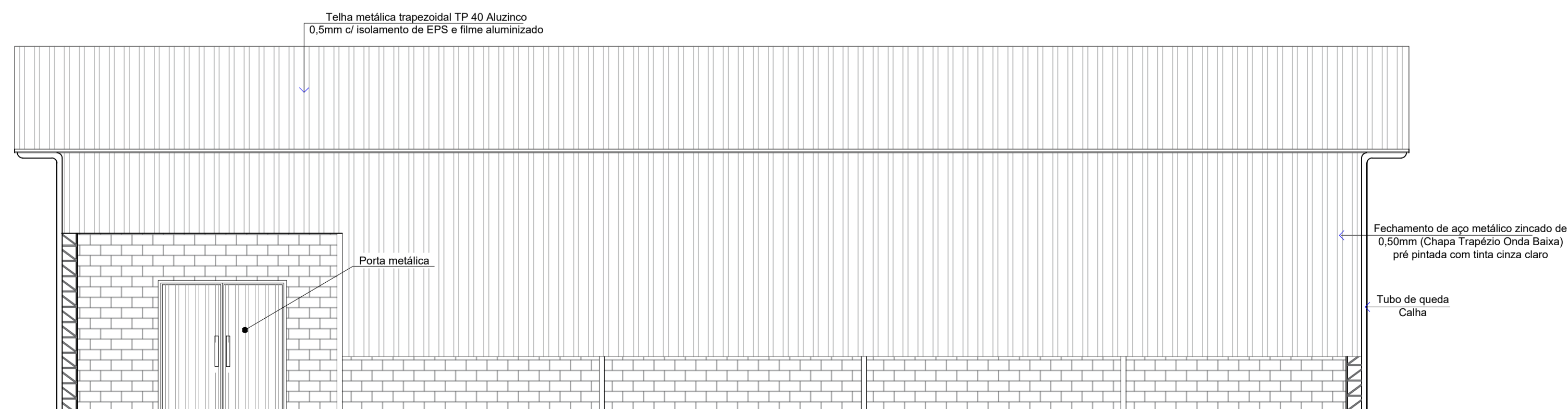
Corte AA  
Escala 1:75



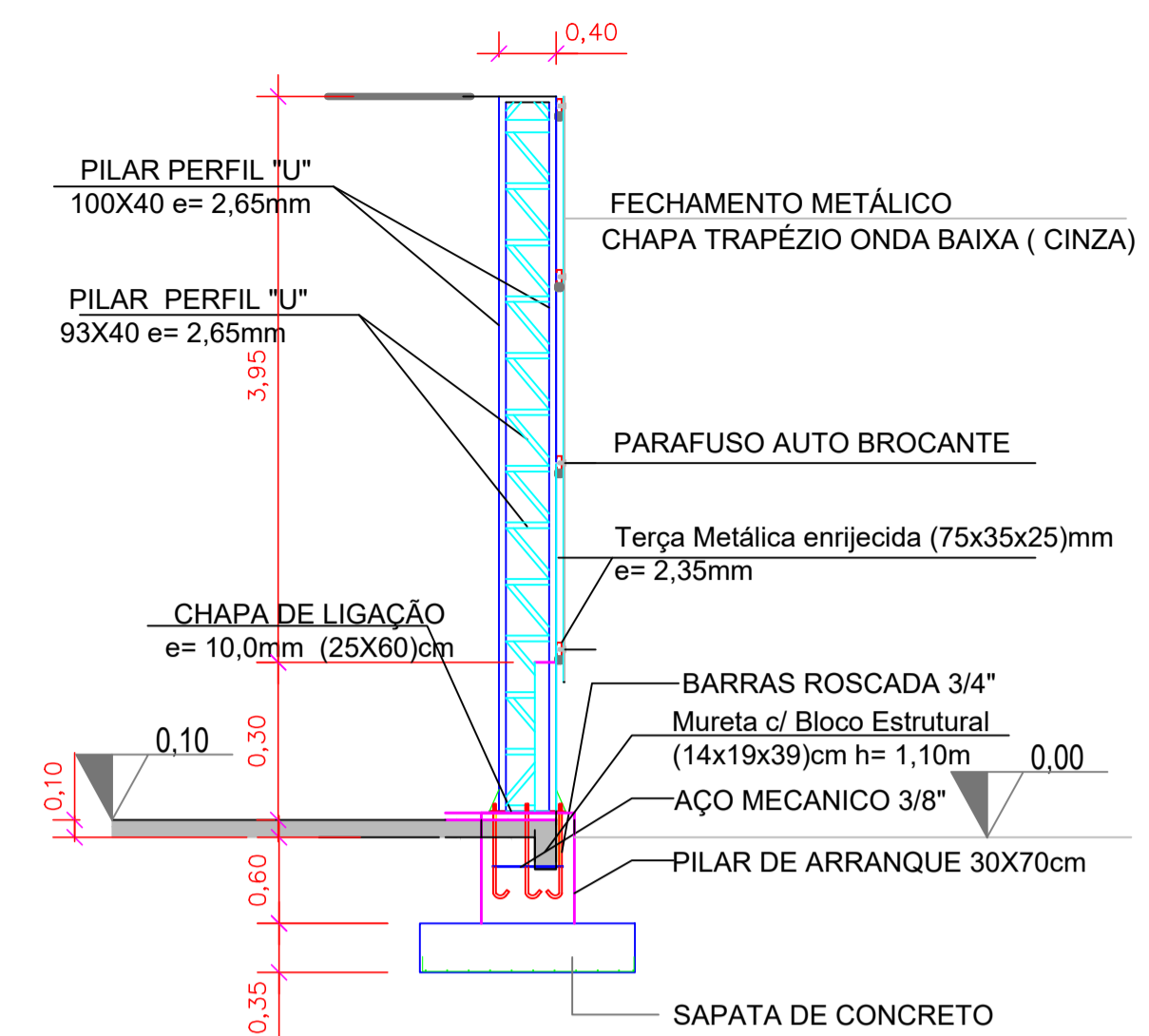
Corte BB  
Escala 1:75



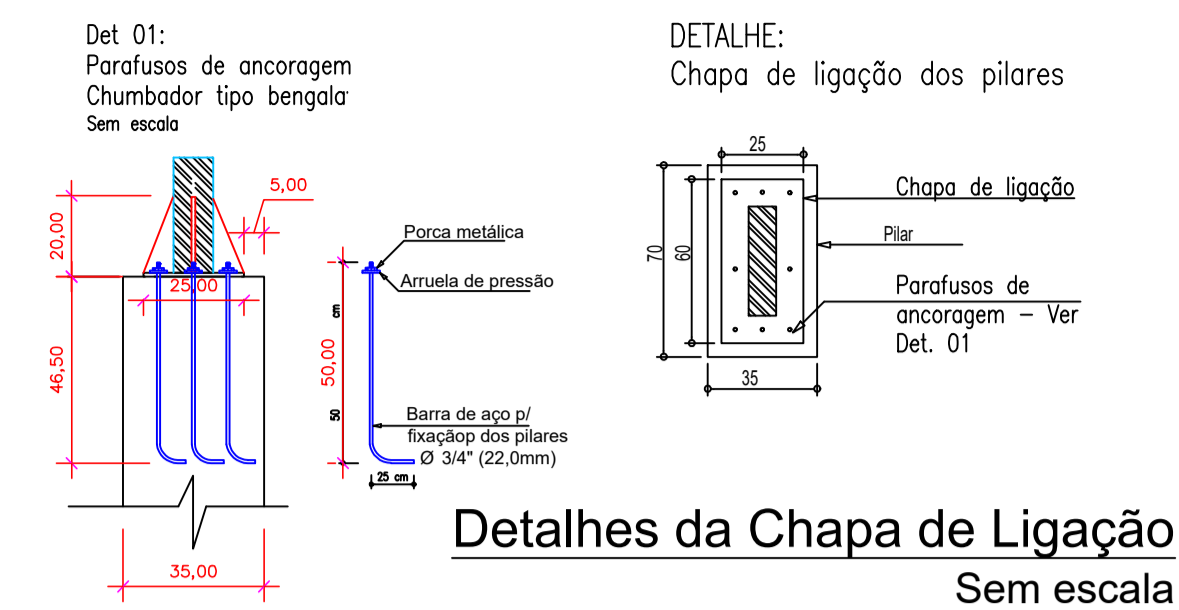
Fachada Frontal  
Escala 1:75



Fachada Lateral  
Escala 1:75

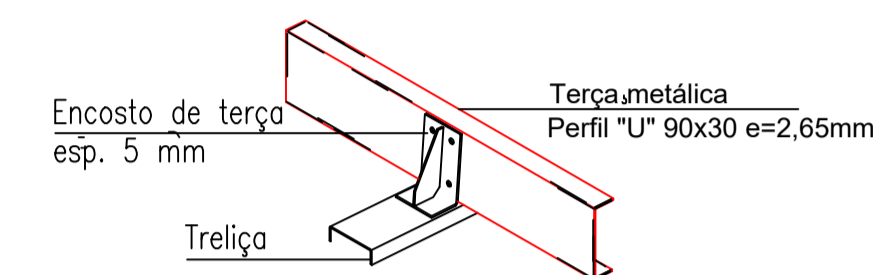


Detalhe Pilar de Arranque  
Escala 1:50

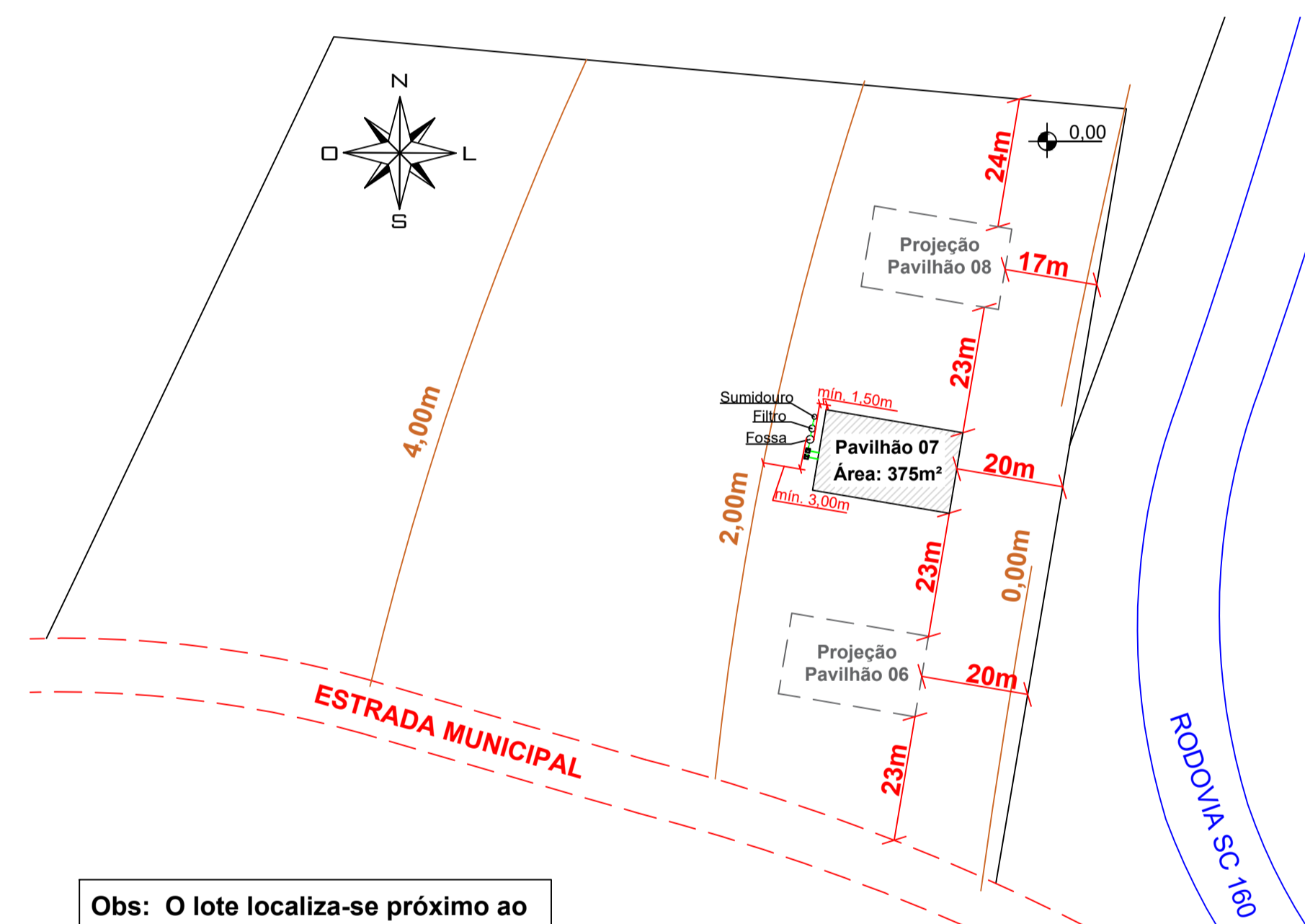


Detalhes da Chapa de Ligação  
Sem escala

Detalhe: Fixação das terças

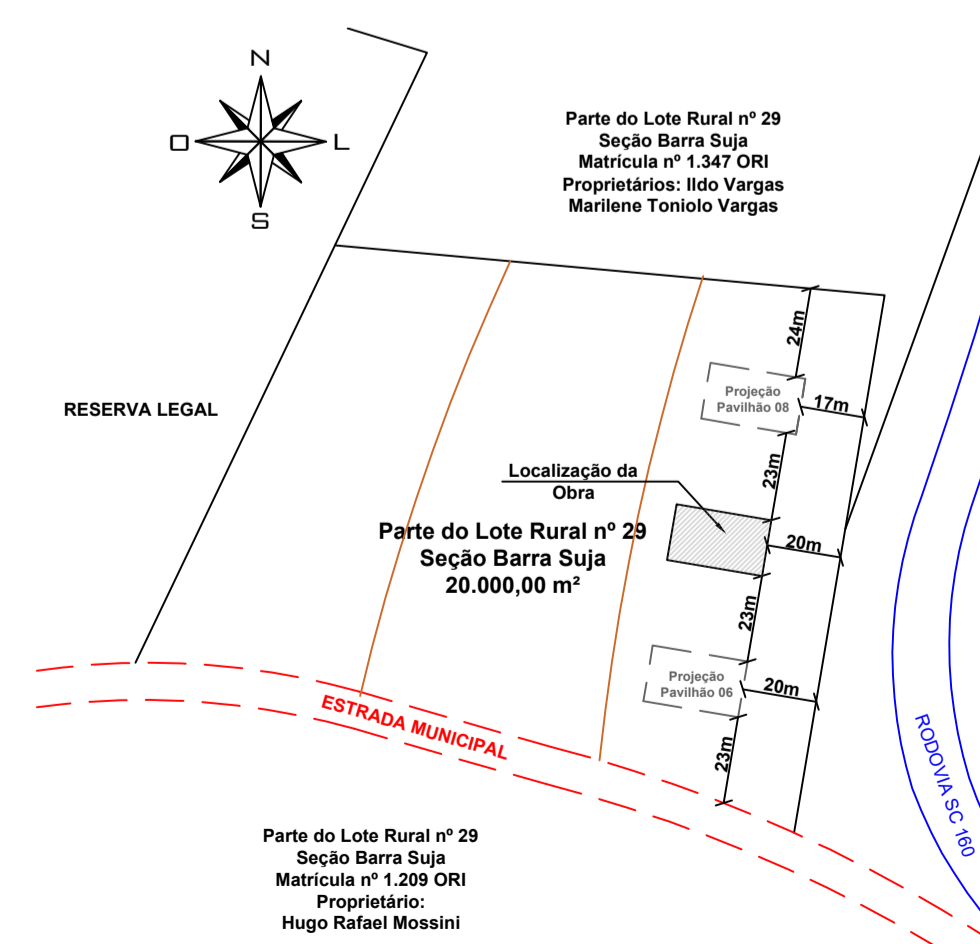


Detalhes de Fixação das Terças  
Sem escala



Obs: O lote localiza-se próximo ao restaurante Arte & Távola. Entre o Km 37 e 36 da SC 160.

Planta de Locação  
Escala 1:1000



Planta de Situação  
Escala 1:2000

 <b>ENGENHARIA CIVIL</b>	
APROVAÇÃO:	
PROPRIETÁRIO: PREFEITURA MUNICIPAL DE BOM JESUS DO OESTE PREFEITO: RONALDO LUIZ SINGER	
RESP. TÉCNICO: DAVID LUIZ KREUZ CREA-SC: 163389-2	
<b>OBRA: PAVILHÃO INDUSTRIAL - 07</b>	
<b>PROJETO ARQUITETÔNICO</b>	
DESCRIÇÃO: CORTES, FACHADAS, PLANTA DE SITUAÇÃO E LOCAÇÃO E DETALHES	
CIDADE:	BOM JESUS DO OESTE
ENDEREÇO:	LINHA FLOR DA SERRA - SC 160
SEÇÃO:	SEÇÃO BARRA SUJA
PART. DO LOTE RURAL Nº:	29
PRANCHA:	02/05
ÍNDICE DE APROVEITAMENTO:	1,86%
TAXA DE OCUPAÇÃO:	1,86%
DATA:	02/09/2019
ESCALA:	INDICADA
ÁREA TOTAL:	375,00 M²