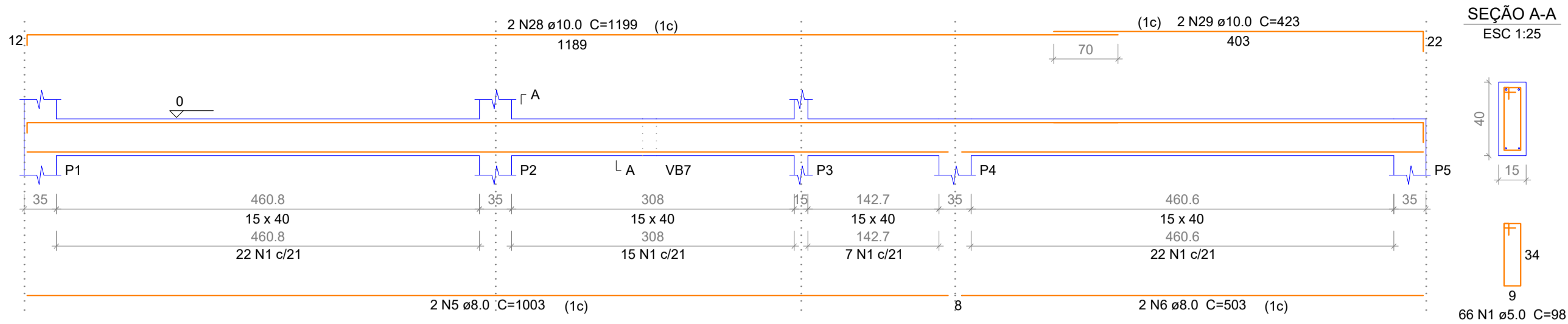
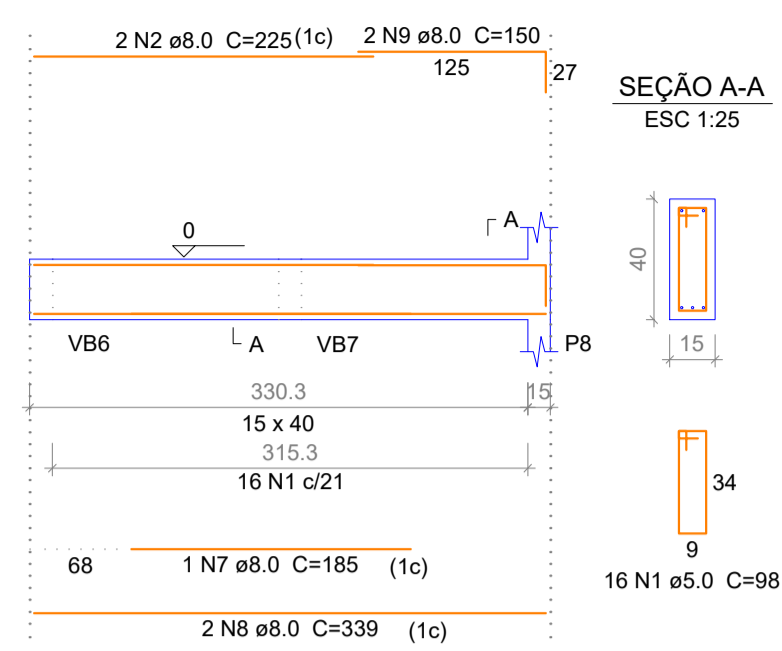


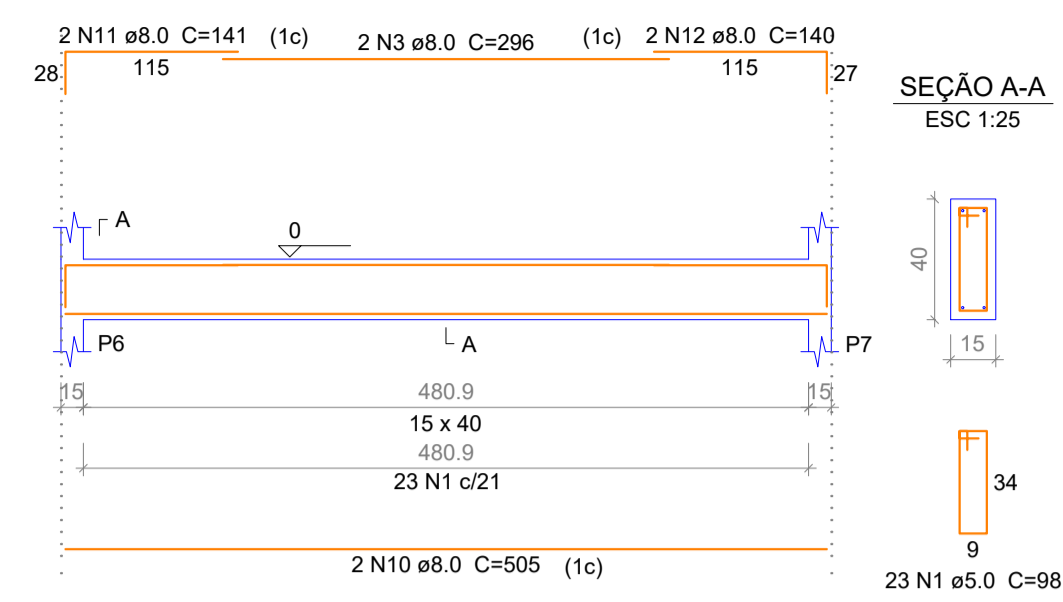
VB1
ESC 1:50



VB2
ESC 1:50



VB3
ESC 1:50



Relação do aço

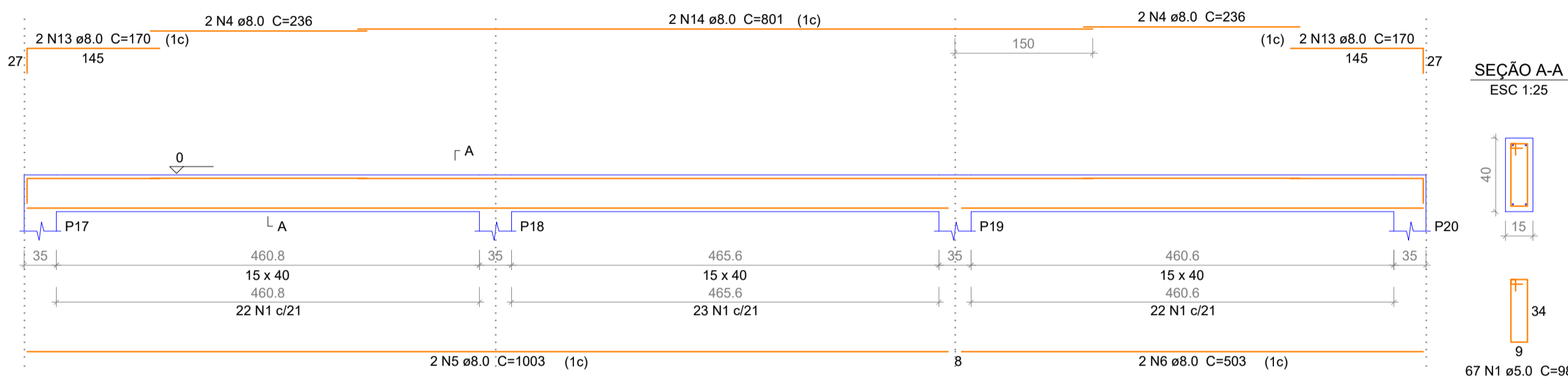
ACO	N	DIAM	Q	UNIT (cm)	C.TOTAL (cm)
CA60	1	5.0	428	98	41944
CA50	2	8.0	2	225	450
	3	8.0	2	296	592
	4	8.0	4	236	944
	5	8.0	4	1003	4012
	6	8.0	4	503	2012
	7	8.0	1	185	185
	8	8.0	4	339	1356
	9	8.0	2	150	300
	10	8.0	4	505	2020
	11	8.0	2	141	282
	12	8.0	2	140	280
	13	8.0	4	170	680
	14	8.0	2	801	1602
	15	8.0	4	1006	4024
	16	8.0	2	1086	2172
	17	8.0	2	173	346
	18	8.0	2	360	720
	19	8.0	4	1198	4792
	20	8.0	4	1200	4800
	21	8.0	2	260	520
	22	8.0	2	347	694
	23	8.0	4	274	1096
	24	8.0	2	324	648
	25	8.0	2	290	580
	26	8.0	2	986	1972
	27	8.0	2	285	570
	28	10.0	2	1199	2398
	29	10.0	2	423	846

Resumo do aço

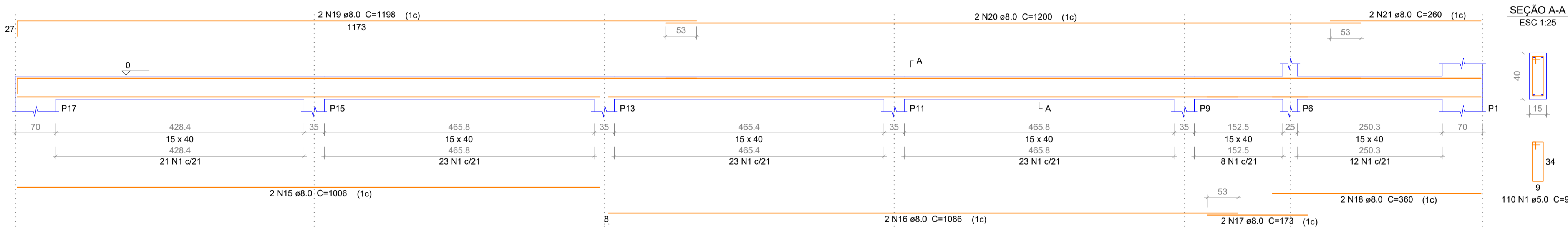
ACO	DIAM	C.TOTAL (m)	PESO + 10 % (kg)
CA50	8.0	376.6	158.1
CA60	10.0	32.5	22
PESO TOTAL		419.4	180.1

Vol. de concreto total (C-25) = 5.93 m³
Área de forma total = 93.89 m²

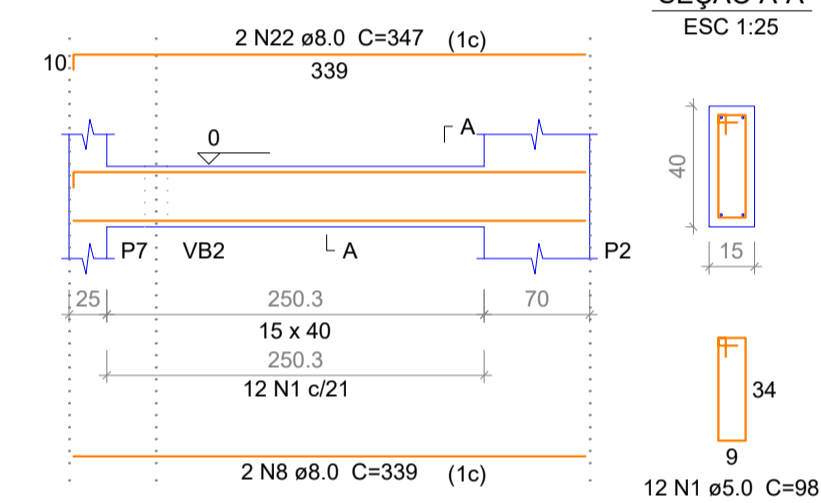
VB4
ESC 1:50



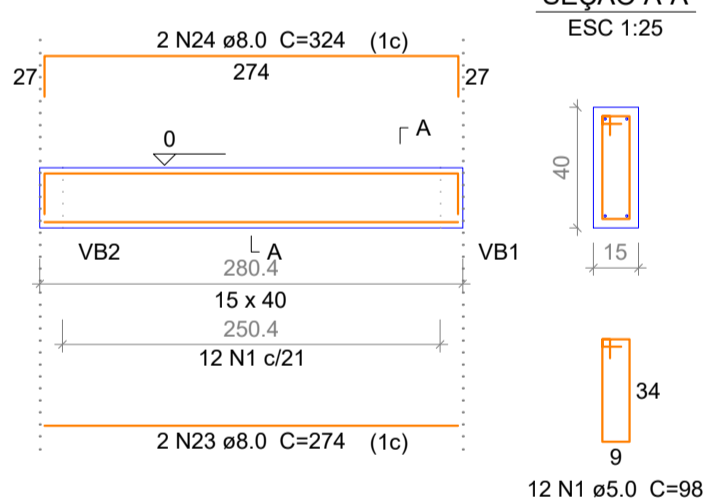
VB5
ESC 1:50



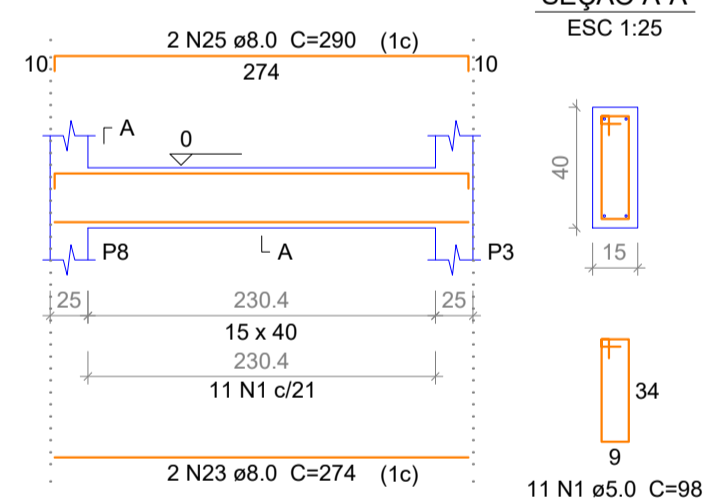
VB6
ESC 1:50



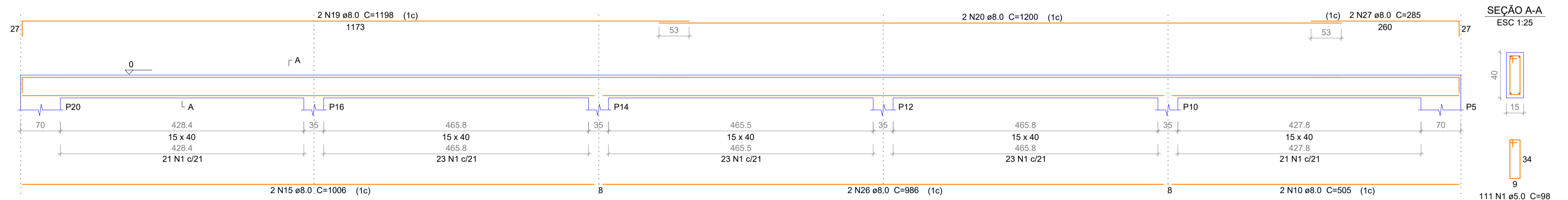
VB7
ESC 1:50



VB8
ESC 1:50



VB9
ESC 1:50



Detalhamento da Ferragem das Vigas de Baldrame
Escala indicada



APROVAÇÃO:

PROPRIETÁRIO: PREFEITURA MUNICIPAL DE BOM JESUS DO OESTE
RESP. TÉCNICO: DAVID LUIZ KREUZ
PREFEITO: RONALDO LUIZ SENGER
CREA-SC: 163389-2

DBRA: PAVILHÃO INDUSTRIAL - 07

PROJETO: PROJETO ESTRUTURAL

DESCRIÇÃO: DETALHAMENTO FERRAGEM VIGAS DE BALDRAME

CIDADE: BOM JESUS DO OESTE
ENDEREÇO: LINHA FLOR DA SERRA - SC 160

SEÇÃO: SEÇÃO BARRA SUJA
PARTE DO LOTE RURAL Nº: 29
PRANCHA: E/4/5

ÍNDICE DE APROVEITAMENTO: 1,86%
TAXA DE OCUPAÇÃO: 1,86%

DATA: 02/09/2019
ESCALA: INDICADA
ÁREA TOTAL: 375,00 M²