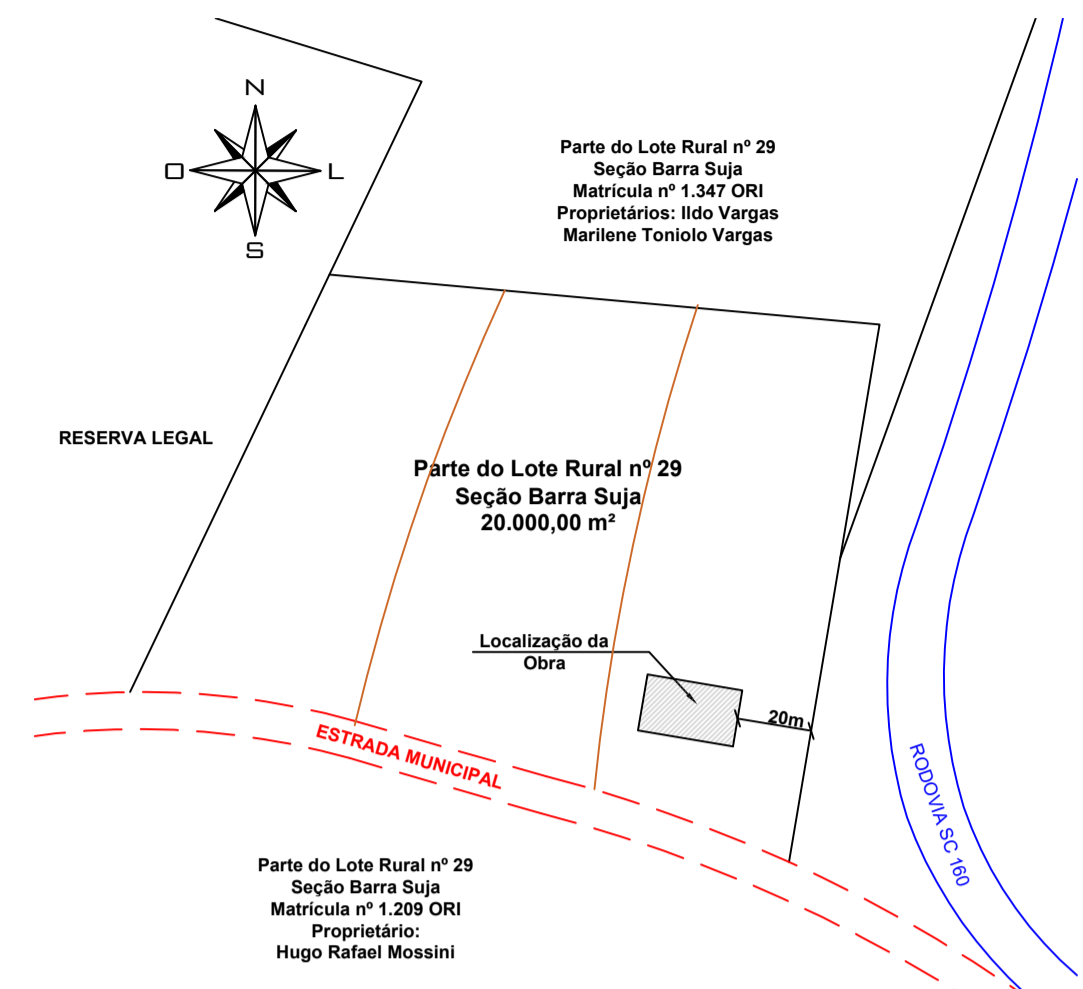
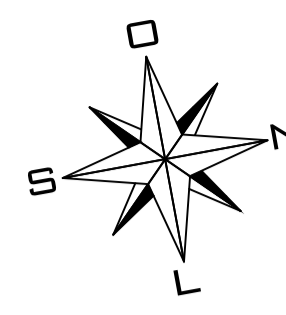
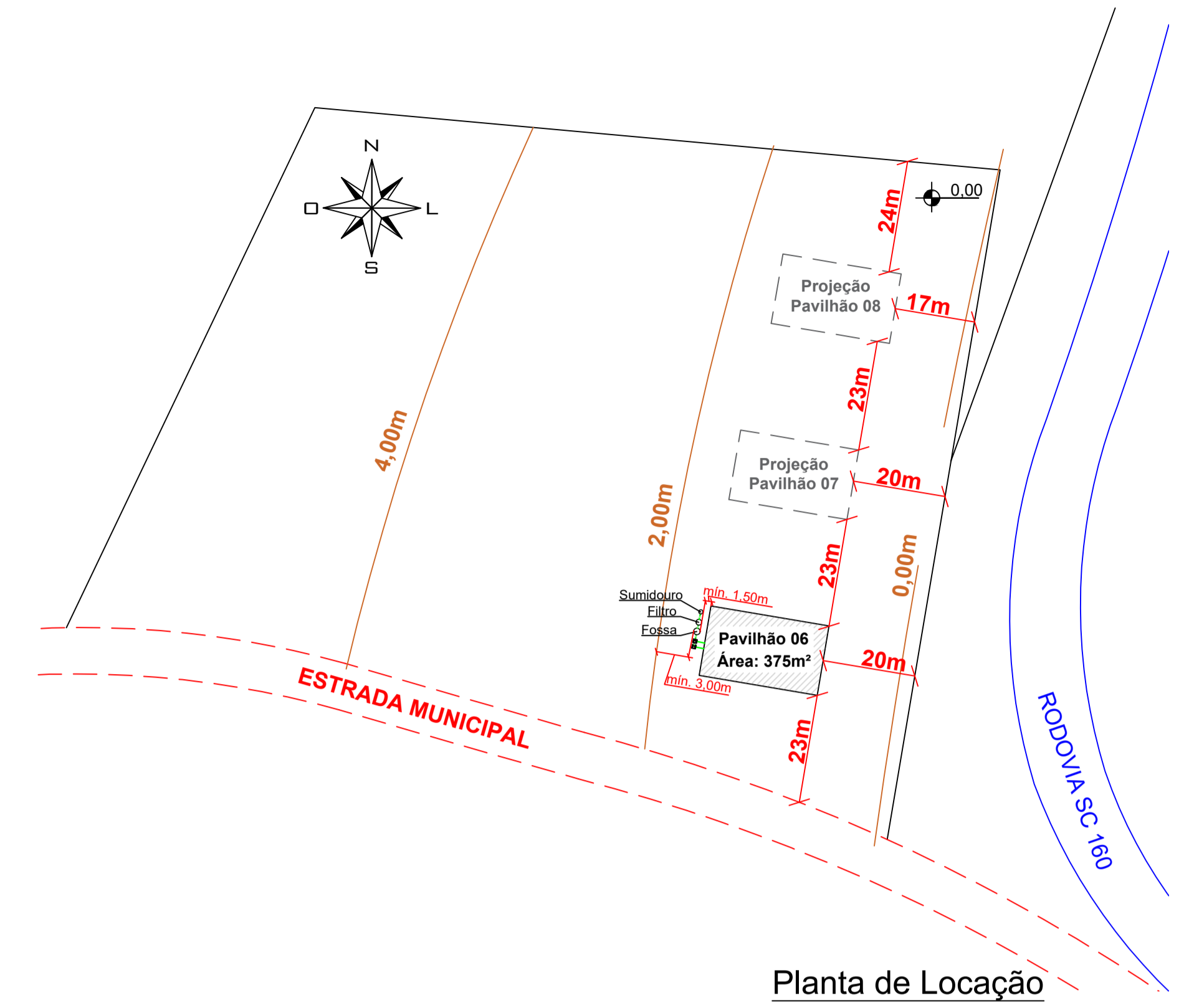


**Planta Baixa**  
Escala 1:50



**Planta de Situação**  
Escala 1:2000



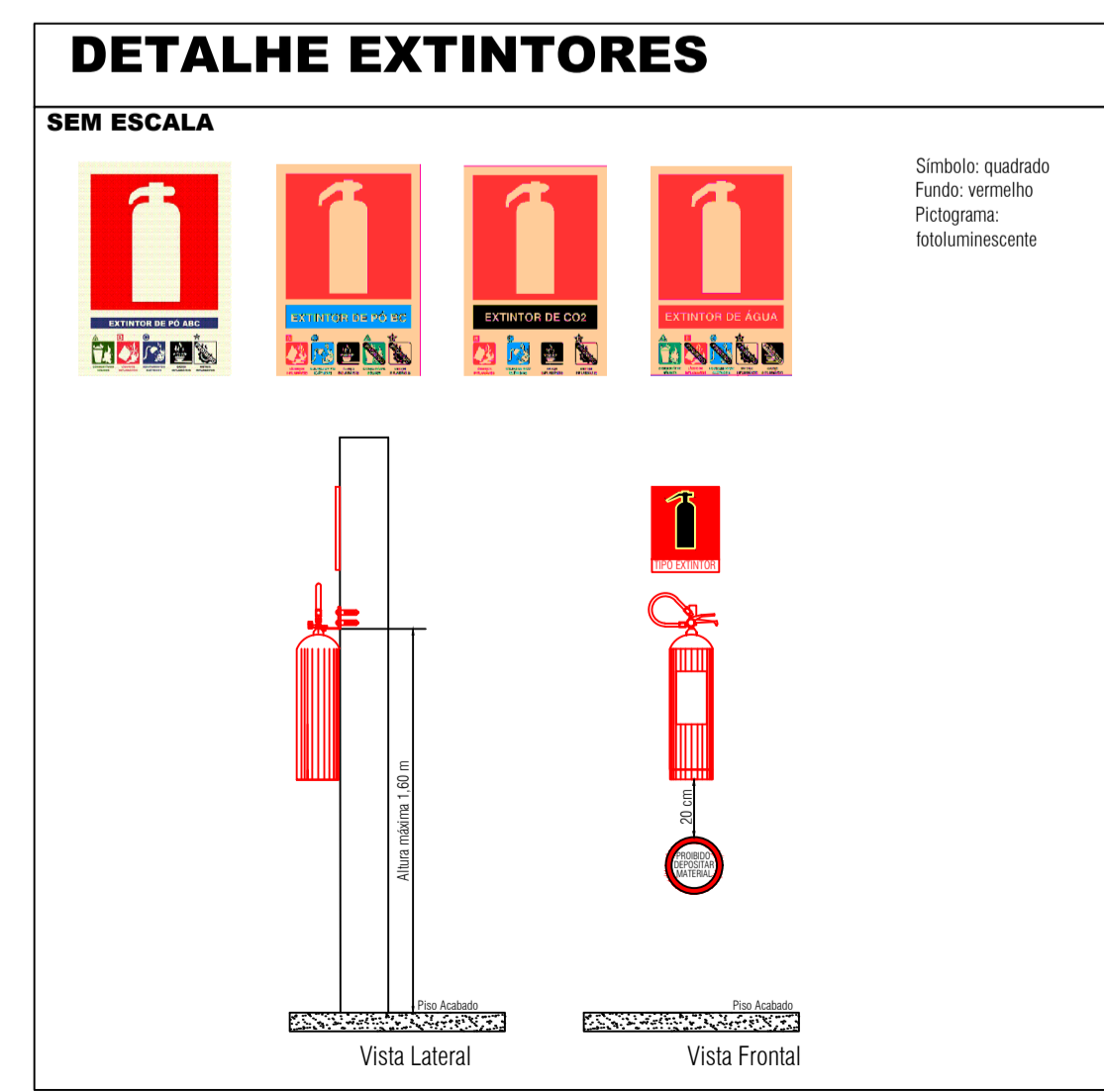
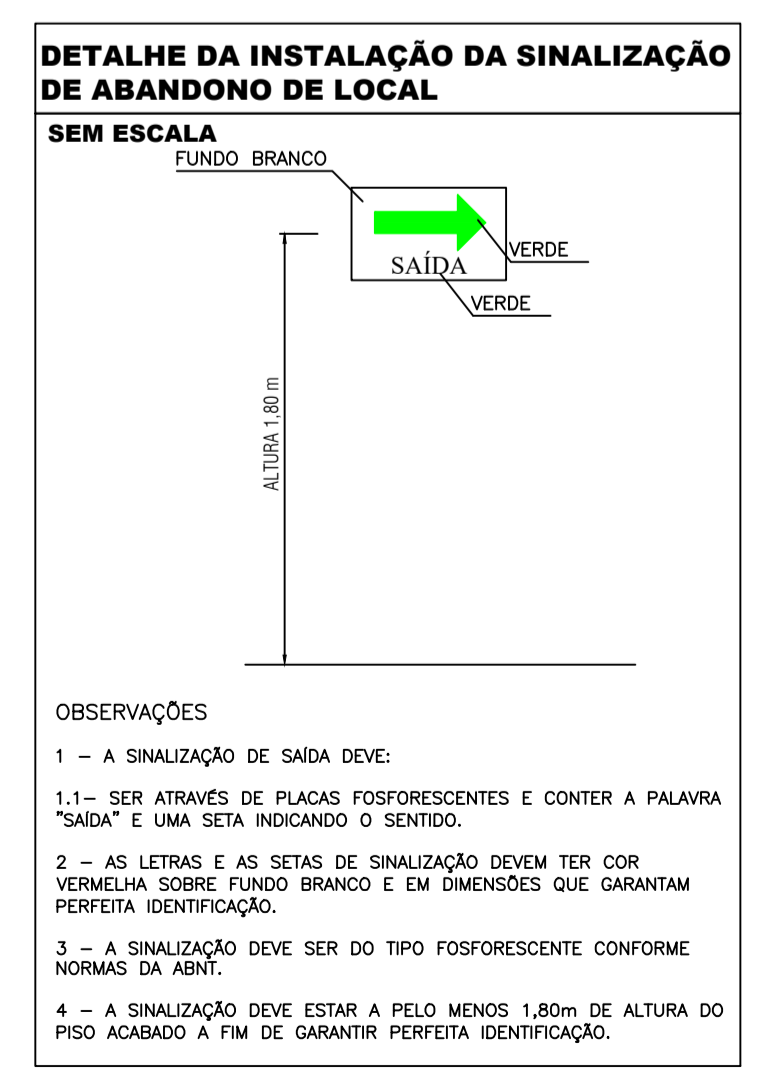
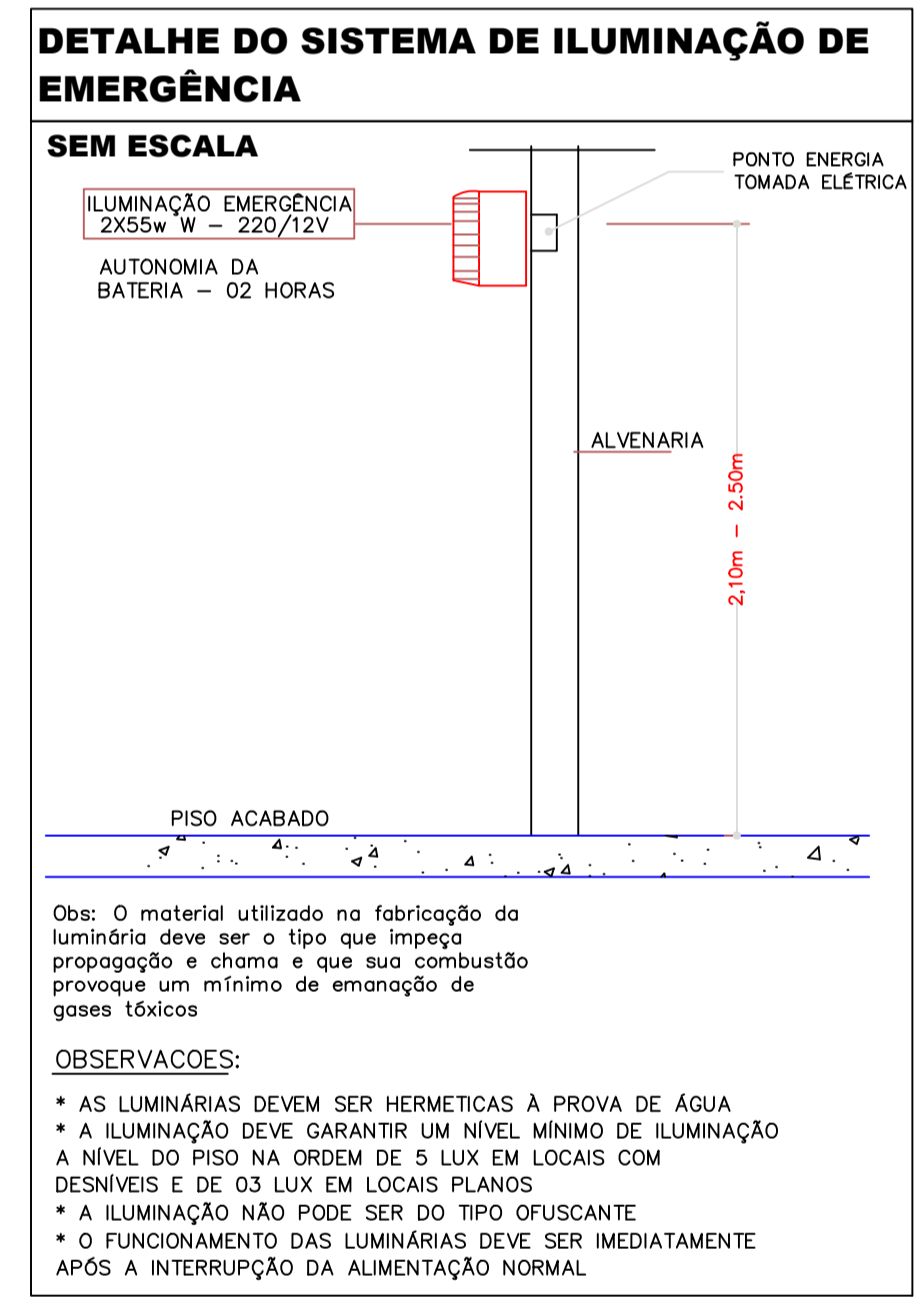
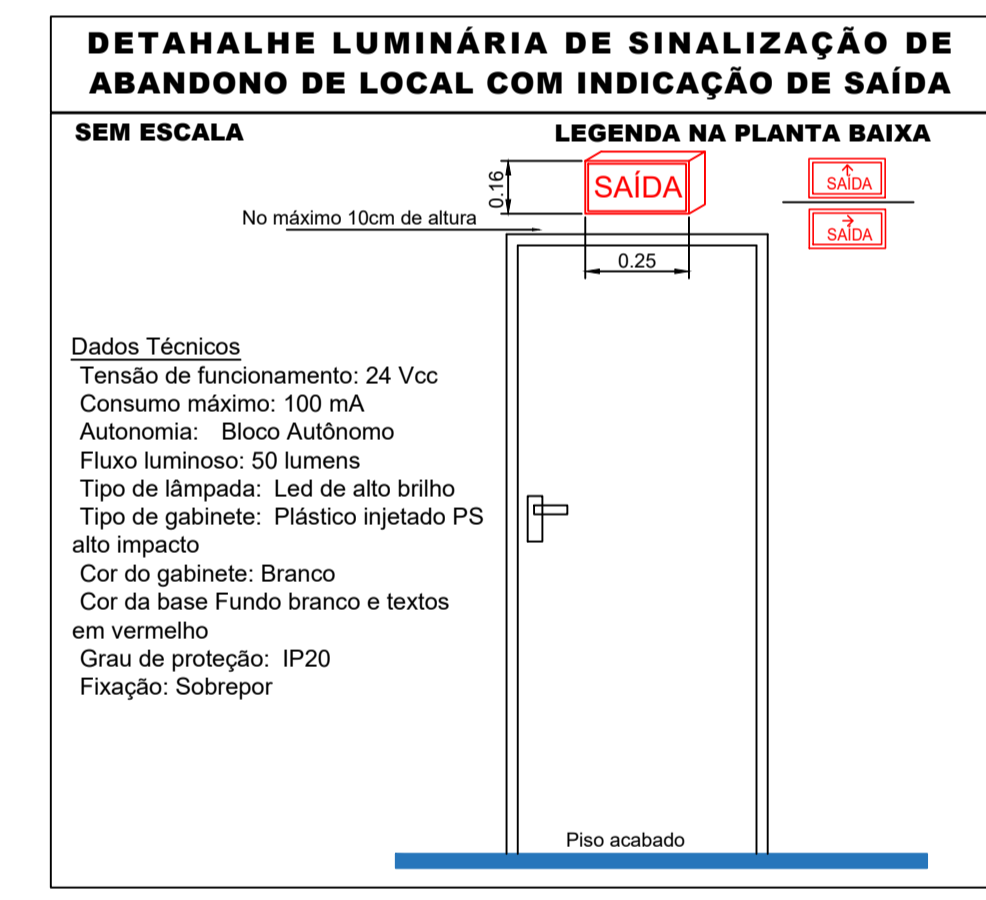
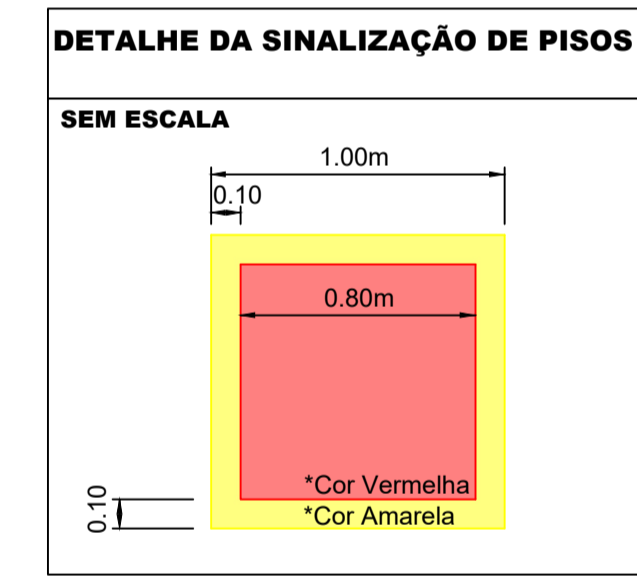
**Planta de Localização**  
Escala 1:1000

**PAREDES INTERNAS**

- ALVENARIA EM BLOCOS DE CONCRETO A VISTA
- FECHAMENTO EM CHAPAS DE ALUMÍNIO TERMO-ACÚSTICAS

**LEGENDA**

SÍMBOLO	DESCRIÇÃO
	EXTINTOR PORTÁTIL DE PÓ QUÍMICO SECO (POS ABC) - 12x0,73-A - 40-BC
	PLACA FOTOLUMINESCENTE - VER DETALHES
	ROTA DE FUGA - SAÍDA FINAL
	ROTA DE FUGA - DIREÇÃO A SEGUIR
	BLOCO AUTÔNOMO TIPO FAROLETE DE ILUMINAÇÃO DE EMERGÊNCIA - 2x5W
	BLOCO AUTÔNOMO LUMINÁRIA DE EMERGÊNCIA



**ENGENHARIA CIVIL**

APROVAÇÃO:

PROPRIETÁRIO: PREFEITURA MUNICIPAL DE BOM JESUS DO OESTE  
RESP. TÉCNICO: DAVID LUIZ KREUZ  
PREFEITO: RONALDO LUIZ SENER  
CREA-SC: 163389-2

OBRA: **PAVILHÃO INDUSTRIAL - 06**

PROJETO: **PROJETO PREVENTIVO CONTRA INCÊNDIO**

DESCRIÇÃO: PLANTA BAIXA E DETALHES

CIDADE: BOM JESUS DO OESTE  
ENDEREÇO: LINHA FLOR DA SERRA - SC 160

SEÇÃO: SEÇÃO BARRA SUJA  
PARTE DO LOTE RURAL Nº: 29  
PRANCHA

ÍNDICE DE APROVEITAMENTO: 1,86%  
TAXA DE OCUPAÇÃO: 1,86%  
PPCI-01

DATA: 02/09/2019  
ESCALA: INDICADA  
ÁREA TOTAL: 375,00 M<sup>2</sup>