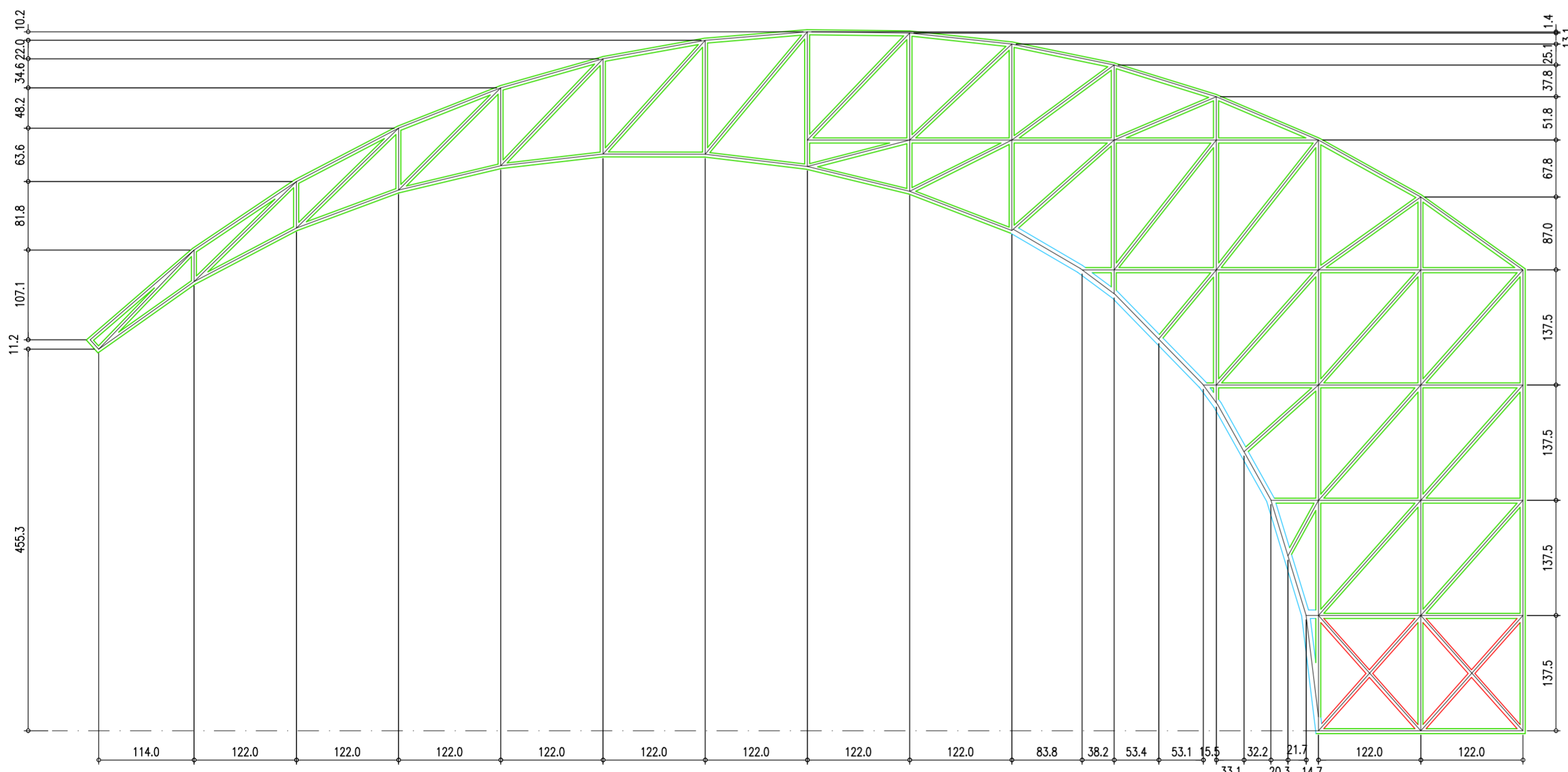


Y DETALHE – POSICIONAMENTO DAS TRELIÇAS Dimensões em (cm)

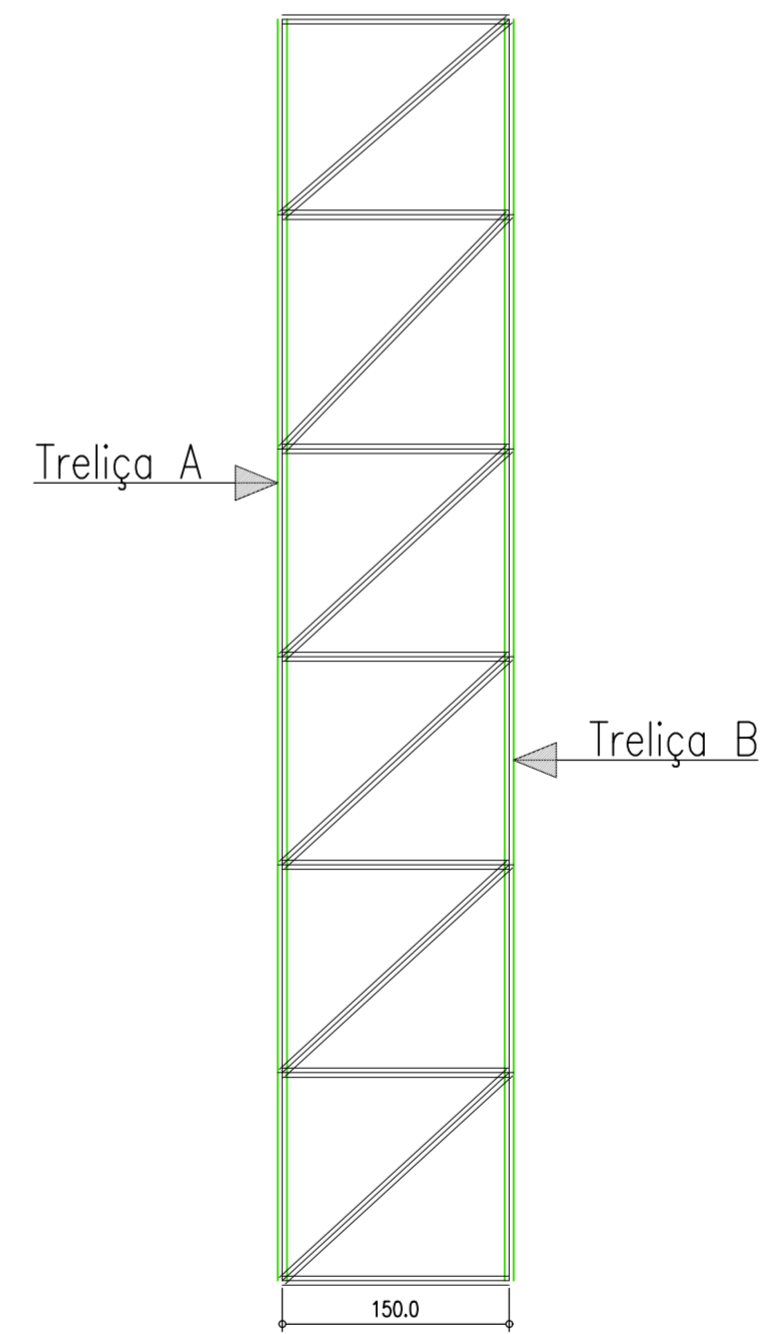
Escala 1:50



- ▬ Perfil tubular quadrado lado 60mm e = 2.25
- ▬ Perfil tubular quadrado lado 60mm e = 3.00
- ▬ Perfil tubular quadrado lado 100mm e = 4.75

Y DETALHE – TRELIÇA A; TRELIÇA B Dimensões em (cm)

Escala 1:50



## NOTAS GERAIS

1 – CONFIRMAR MEDIDAS NO LOCAL;

2 – DIMENSÕES EM CENTÍMETROS;

3 – MATERIAIS:

3.1 – AÇO ESTRUTURAL

– Perfis tubulares  
Aço – SAE/ABNT 1008/1012

3.2 – SOLDAS




– Eletrodos: E70XX.  
– Soldas: segundo AWS.

4 – ACABAMENTO DA ESTRUTURA

– Jateamento ao metal quase branco (Padrão Sa 2 1/2);

– Uma demão de primer bi-componente Interseal 670 HS (Tintas internacional ou similar) – esp 120 micra;

– Uma demão de acabamento de poliuretano acetinado Interthane 870bi-componente (Tintas Internacional ou similar) – espessura 100 micra.

		<b>ASSOCIAÇÃO DOS MUNICÍPIOS DO ENTRE RIOS-SC</b> BOM JESUS DO OESTE-CAIBI-CAMPO ERÉ-CUNHA PORÁ-CUNHATAÍ-FLOR DO SERTÃO IRACEMINHA-MARAVILHA-MODELO-FALMITOS-RIQUEZA-ROMELÂNDIA-SALTINHO SANTA TEREZINHA DO PROGRESSO-SÃO MIGUEL DA BOA VISTA-SAUADAES-TIGRINHOS	
		ENDEDERO: Av. Euclides da Cunha, 160 - Cx. P. 47 - Centro 89.874-000 - MARAVILHA - Santa Catarina Fone/Fax: (0*49) 3664-0282- e-mail: amerios@amerios.org.br CNPJ 00.961.206/0001-88	
		MUNICÍPIO DE BOM JESUS DO OESTE / SC	
OBRA:		<b>PROJETO ESTRUTURAL PÓRTICO DE ENTRADA</b>	
RESPONSÁVEL TÉCNICO:	<b>RAFAEL CASSOL BASSO</b> ENGENHEIRO CIVIL CREA / SC: 112.213-2	ASS. DO PREFEITO:	
ESPECIFICAÇÕES:	<b>DETALHAMENTO DA ESTRUTURA METÁLICA</b>		
PROPRIETÁRIO:	<b>MUNICÍPIO DE BOM JESUS DO OESTE/SC</b>	ASS. DO PREFEITO:	<b>RONALDO LUIZ SENGER</b>
LOCAL:	ACESSO AO MUNICÍPIO	DATA:	SETEMBRO / 2019
DESENHO:	RAFAEL CASSOL BASSO	Nº DESENHO:	Projetos/Projetos2019/Palmitos
ÁREA:		ESCALA:	Indicado
			<b>03/04</b>