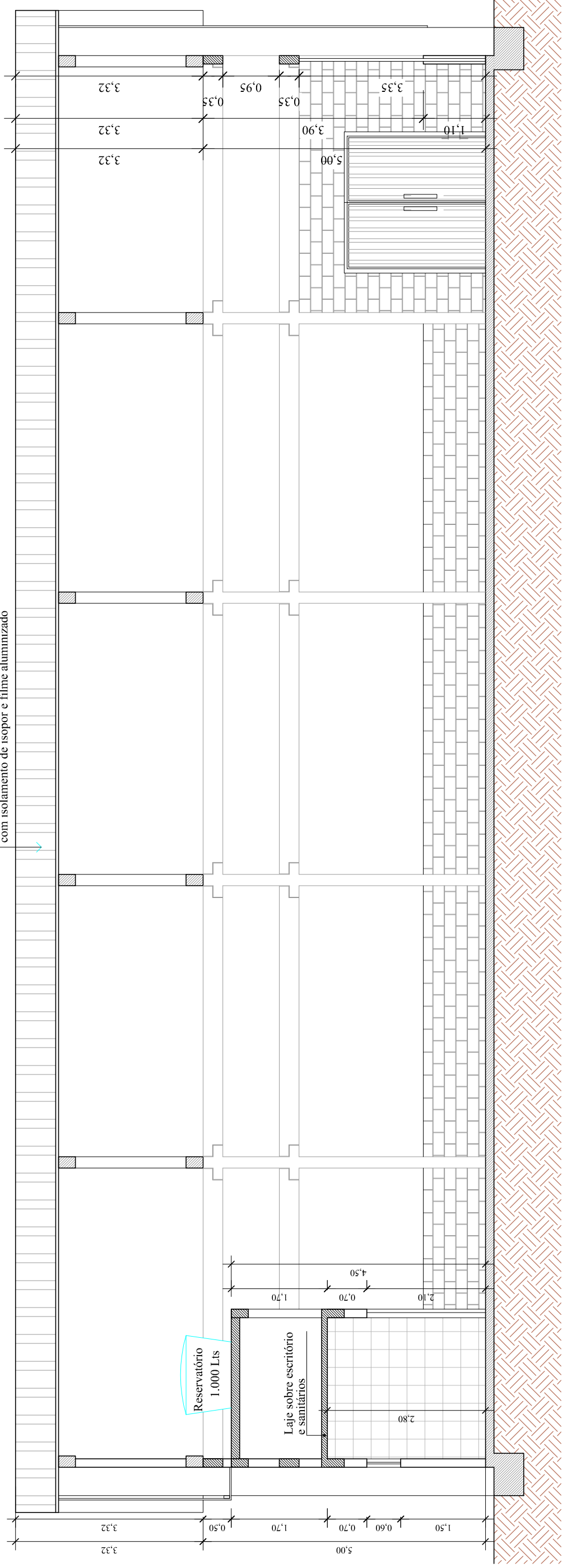
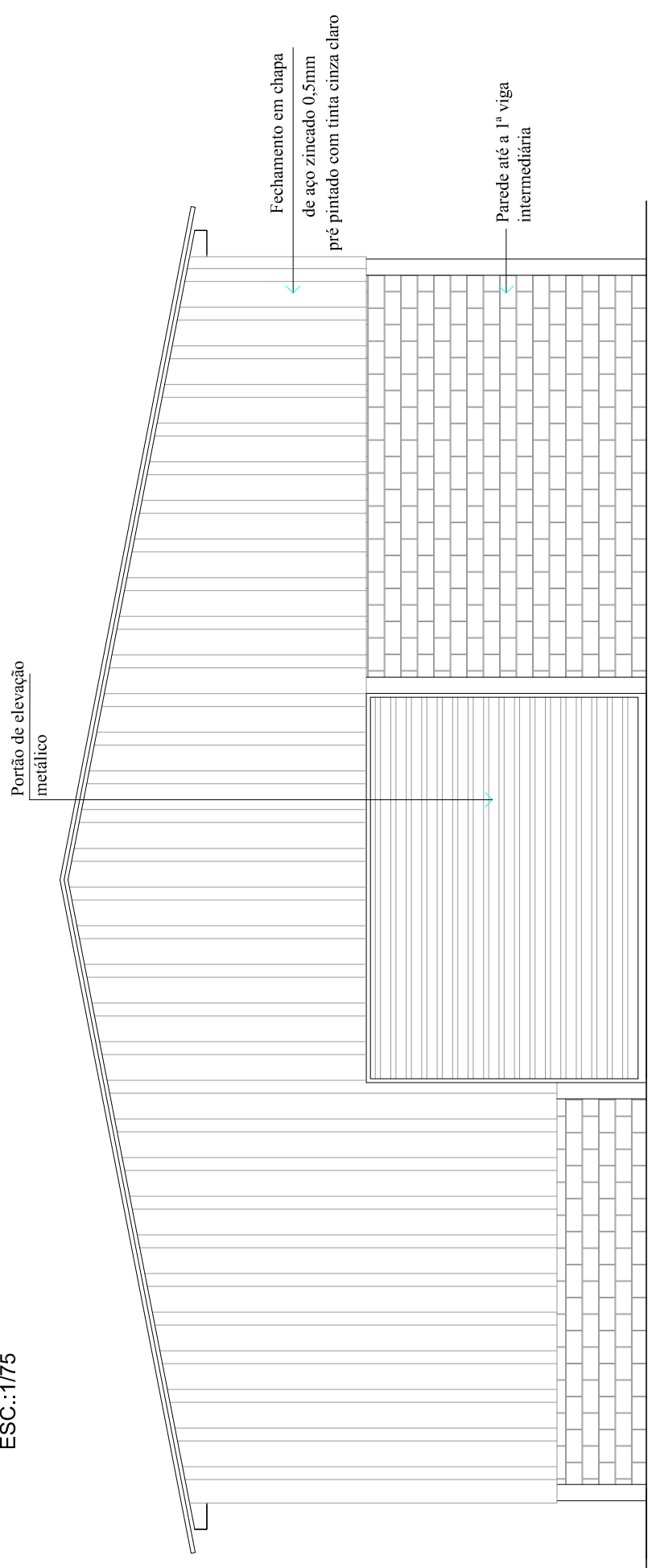


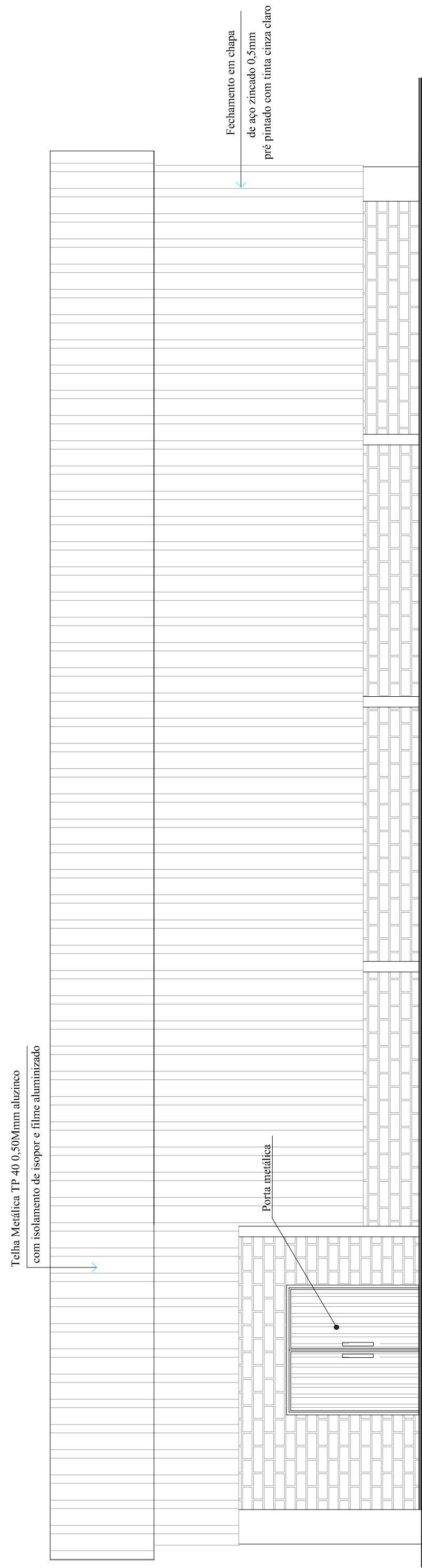
CORTE AA'
ESC.:1/75



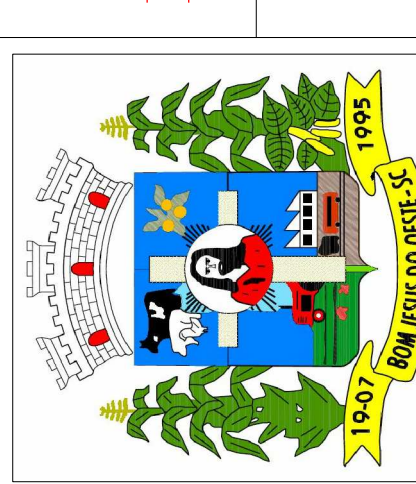
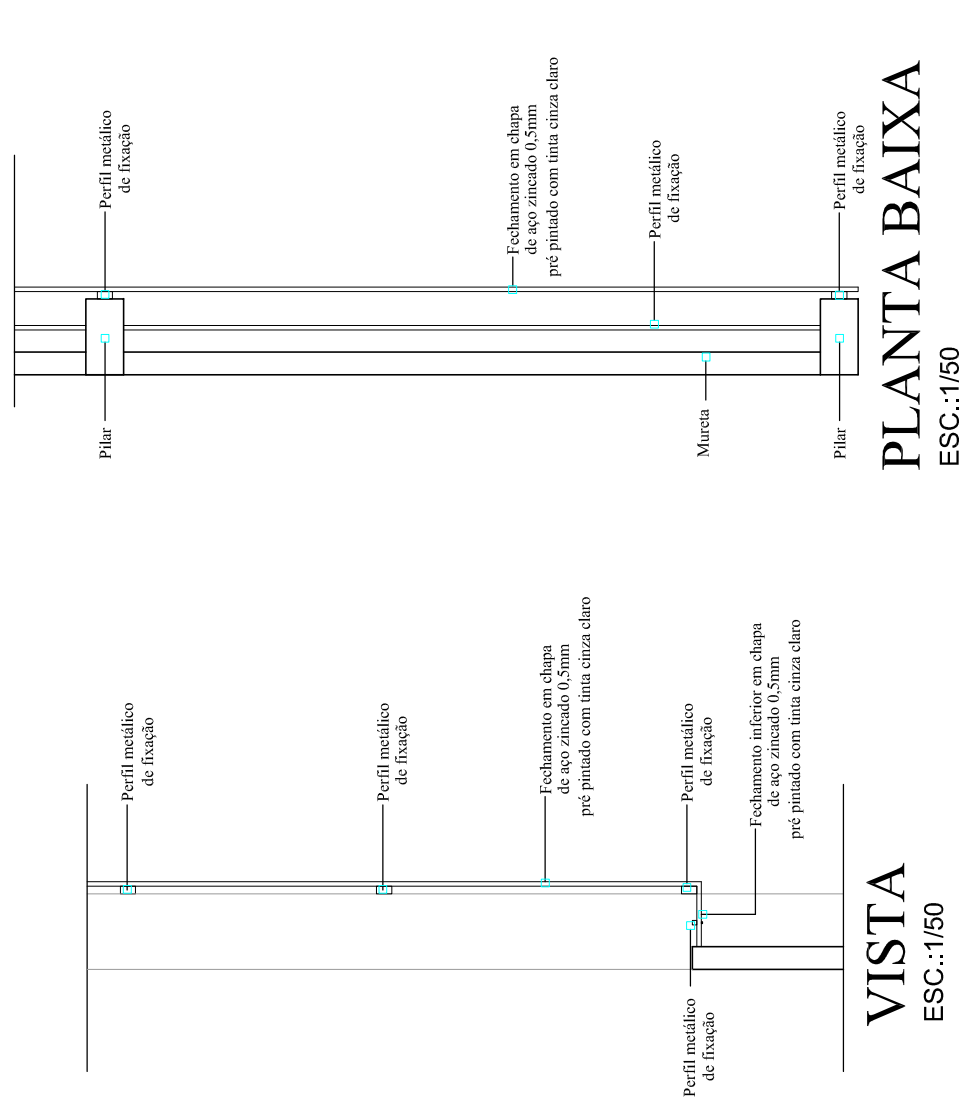
CORTE BB'
ESC.:1/75



FACHADA FRONTAL
ESC.:1/75



FACHADA LATERAL
ESC.:1/75



ASSOCIAÇÃO DOS MUNICÍPIOS DO ENTRE RIOS-SC
BPM JESUS DO OESTE-CARLI-CAMPÉ ERE-CUNHA PERE-CUNHATA-FLOR DO SERTÃO
INACEDINHA-MARAVILHA-MOELD-PALMITOS-RIBEIRA-RONELANDIA-SAL TIPO
SANTA TEREZINHA DO PROGRESSO-SÃO MIGUEL DA BOA VISTA-SAUJES-TORENOS
ENERGEO
Avenida Euclides da Cunha, 160 - Cx. P. 47 - Bairro Centro
89.874-000 - MARAVILHA - Santa Catarina
Fone/Fax: (0**49) 3664-0382 - e-mail: amerios@amerios.org.br
CNPJ 00.961.206/0001-88

MUNICÍPIO DE BOM JESUS DO OESTE - SC
PAVILHÃO INDUSTRIAL II
- 375,00m² -

PROPRIETÁRIO:
CLARCE V. TUMIELERO NIEDERMAIER
ENGENHEIRO CIVIL
CREASC 158652-1 R.N. 2515565260
ESPECIALIZADO:
SANDRA GARCIA
PLANTA BAIXA E PLANTA DE COBERTURA
MUNICÍPIO DE BOM JESUS DO OESTE - SC
LOCAL:
ÁREA INDUSTRIAL
DISSENHO:
Nº DESENHO:
DATA:
NOVEMBRO DE 2018
INDICAÇÃO:
FOLHA:
03/05
ESCALA: